

UCHWAŁA NR 317/XXVI/13
RADY POWIATU NOWOSĄDECKIEGO

z dnia 21 czerwca 2013 r.

w sprawie zmian w Statucie Samodzielnego Publicznego Zakładu Opieki Zdrowotnej - Szpital im. dr J. Dietla w Krynicy Zdroju.

Na podstawie art. 12 pkt. 11 ustawy z dnia 5 czerwca 1998 r. o samorządzie powiatowym (t.j.- Dz.U. z 2013 Nr 0, poz. 595) oraz art. 42 ust. 1, 4 ustawy z dnia 15 kwietnia 2011 r. o działalności leczniczej (Dz.U. Nr 112, poz. 654, z późn.zm.) w oparciu o § 26 Statutu Samodzielnego Publicznego Zakładu Opieki Zdrowotnej - Szpital im. dr J. Dietla w Krynicy Zdroju (tekst jednolity-Dz.U.Województwa Małopolskiego 2013.2557) Rada Powiatu Nowosądeckiego uchwala, co następuje:

§ 1. W Statucie Samodzielnego Publicznego Zakładu Opieki Zdrowotnej - Szpital im. dr J. Dietla w Krynicy Zdroju, stanowiącym załącznik do Uchwały Nr 272/XXIII/13 Rady Powiatu Nowosądeckiego z dnia 21 marca 2013 r. w sprawie ogłoszenia tekstu jednolitego Statutu Samodzielnego Publicznego Zakładu Opieki Zdrowotnej - Szpital im. dr J. Dietla w Krynicy Zdroju, wprowadza się następujące zmiany:

1. w § 7 w ust. 3 w pkt. 2 w lit. h kropkę zastępuje się przecinkiem i dodaje lit. i, j, k, l, m, n w brzmieniu:

„i) diabetologii,

j) neurologii,

k) otorynolaryngologii,

l) chorób metabolicznych,

m) chirurgii urazowo-ortopedycznej dla dzieci,

n) gruźlicy i chorób płuc dla dzieci

o) nocnej i świątecznej opieki zdrowotnej.”.

2. Schemat organizacyjny Samodzielnego Publicznego Zakładu Opieki Zdrowotnej - Szpital im. dr J. Dietla w Krynicy Zdroju, stanowiący załącznik do Statutu, otrzymuje brzmienie jak w załączniku do niniejszej uchwały.

§ 2. Wykonanie uchwały powierza się Zarządowi Powiatu Nowosądeckiego.

§ 3. Uchwała wchodzi w życie po upływie 14 dni od daty ogłoszenia w Dzienniku Urzędowym Województwa Małopolskiego.

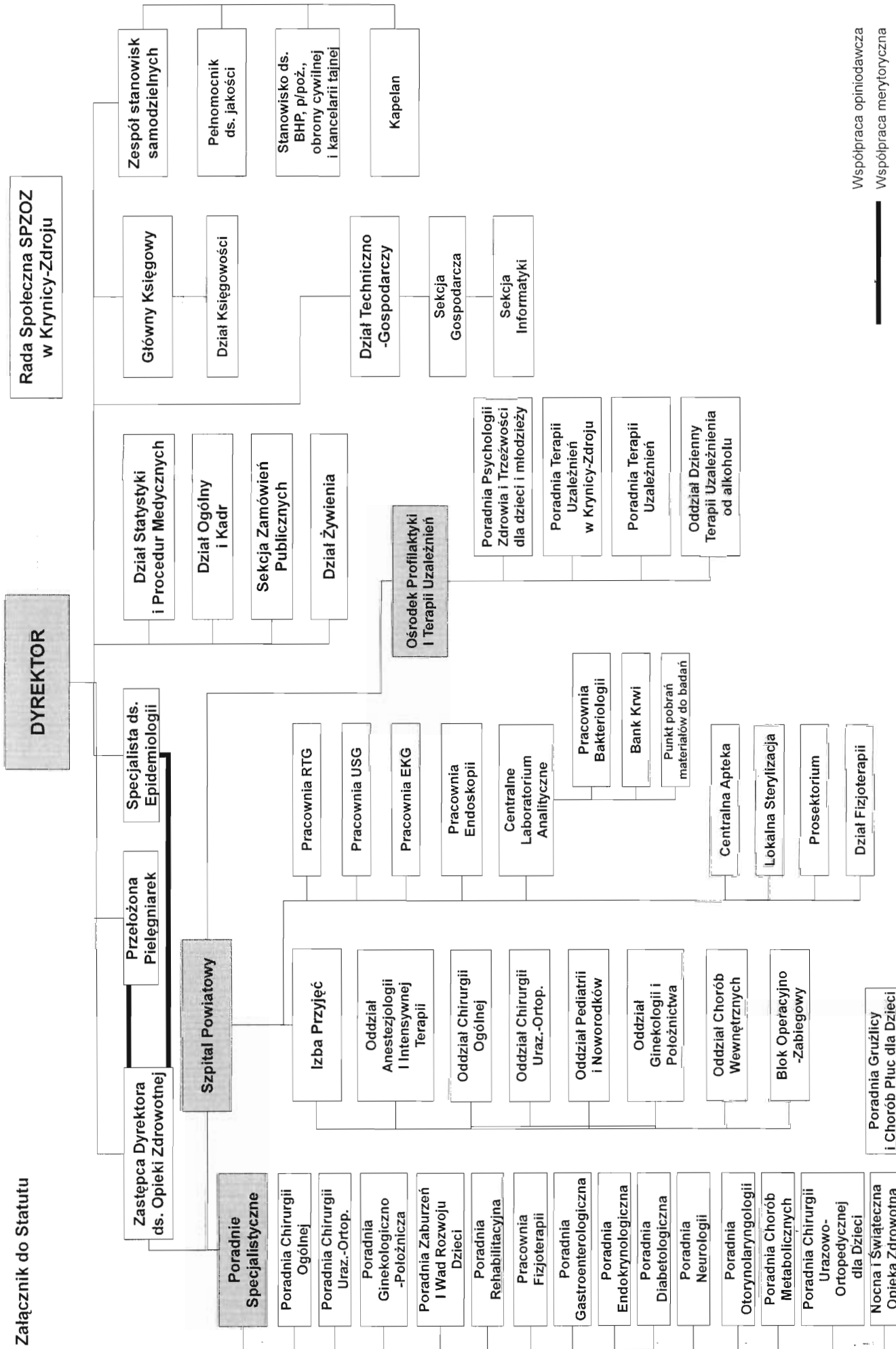
Wiceprzewodniczący Rady
Powiatu Nowosądeckiego



Jan Dziejna

Schemat Organizacyjny
SPZOZ Szpitala im. dr J.Dietla w Krynicy-Zdroju

Załącznik do Statutu



Uzasadnienie

Na podstawie art. 42 ust. 4 ustawy z dnia 15 kwietnia 2011 r. o działalności leczniczej (Dz.U. Nr 112, poz. 654, z późn.zm.) podmiotom leczniczym niebędącym przedsiębiorcami statuty nadaje podmiot tworzący, w przypadku Samodzielnego Publicznego Zakładu Opieki Zdrowotnej - Szpital im. dr J. Dietla w Krynicy Zdroju jest to Rada Powiatu Nowosądeckiego. Zgodnie z § 26 Statutu Samodzielnego Publicznego Zakładu Opieki Zdrowotnej - Szpital im. dr J. Dietla w Krynicy Zdroju zmiany w Statucie dokonuje się w trybie jego nadania. Przedmiotowe zmiany konieczne są celem podjęcia starań przez Szpital w Krynicy Zdroju o podpisanie kontraktu z Narodowym Funduszem Zdrowia na nowe poradnie: diabetologiczną, neurologii, otorynolaryngologii, chorób metabolicznych, chirurgii urazowo-ortopedycznej dla dzieci, gruźlicy i chorób płuc dla dzieci oraz na nocną i świąteczną opiekę zdrowotną.

Biorąc pod uwagę powyższe podjęcie uchwały jest zasadne.