

UCHWAŁA NR 2038/2024
ZARZĄDU POWIATU NOWOSĄDECKIEGO

z dnia 27 marca 2024 r.

w sprawie przyjęcia Planu rozwoju sieci dróg powiatowych na lata 2024 -2027

Na podstawie art. 32 ust. 1 ustawy z dnia 5 czerwca 1998 r. o samorządzie powiatowym (t.j. Dz.U. z 2024 r. poz. 107), art.19 ust.2 pkt.3 i art.20 pkt 1 ustawy z dnia 21 marca 1985 r. o drogach publicznych (t. j. Dz.U. z 2024 r., poz. 320), Zarząd Powiatu Nowosądeckiego uchwala co następuje:

§ 1. Zarząd Powiatu Nowosądeckiego przyjmuje do realizacji Plan rozwoju sieci dróg powiatowych na lata 2024 – 2027 w brzmieniu określonym w załączniku nr 1 do uchwały.

§ 2. Wykonanie uchwały powierza się Dyrektorowi Powiatowego Zarządu Dróg w Nowym Sączu.

§ 3. Uchwała wchodzi w życie z dniem podjęcia.

Starosta Nowosądecki

Marek Kwiatkowski

Wicestarosta Nowosądecki

Antoni Koszyk

Członek Zarządu

Edward Ciągło

Członek Zarządu

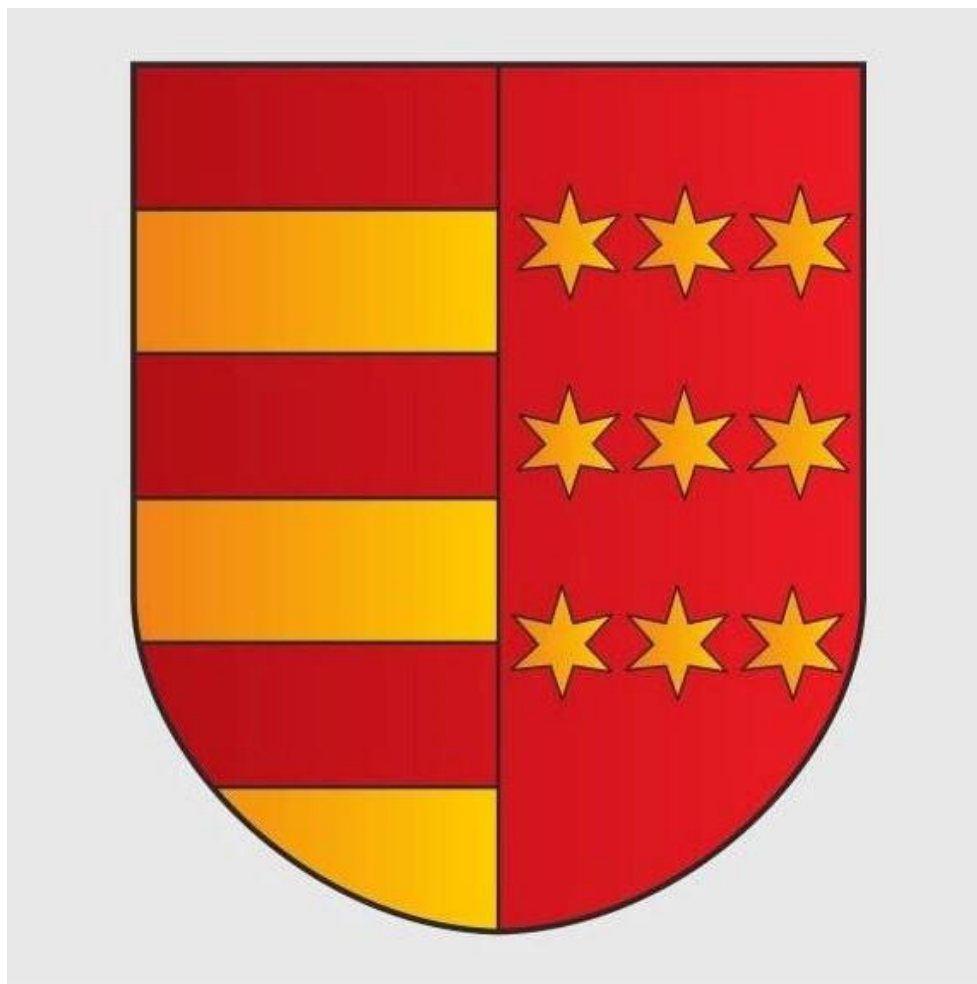
Marian Dobosz

Członek Zarządu

Zofia Nika

Plan Rozwoju Sieci dróg powiatowych

w Powiecie Nowosądeckim na lata 2024-2027



Spis treści

1. Cel opracowania	3
2. Układ komunikacyjny	3
3. Charakterystyka dróg powiatowych	5
4. Stan techniczny dróg powiatowych	13
5. Plan rozwoju sieci drogowej na lata	17

1. Cel opracowania

Plan rozwoju opracowano w związku z art. 2a ust. 2 oraz art. 20 ust.1 ustawy z dnia 2 marca 1985r. o drogach publicznych (t. j. Dz. U. z 2024 r. poz. 320 ze zm.) w celu określenia działań dla poprawy stanu technicznego i utrzymania dróg powiatowych przebiegających przez powiat nowosądecki i zlokalizowanych w ich ciągach obiektów inżynierskich.

Celem dokumentu jest ocena stanu technicznego dróg powiatowych oraz ulepszenie układu komunikacyjnego w celu zwiększenia bezpieczeństwa uczestników ruchu, integracji przestrzeni po przez poprawę dostępności i umożliwienie rozwoju powiatu nowosądeckiego.

2. Układ komunikacyjny

Drogi krajowe

Przez powiat nowosądecki przebiegają **3** drogi krajowe :

nr 28 Zator – Wadowice – Rabka-Zdrój – Limanowa – Nowy Sącz – Gorlice – Jasło – Krosno – Sanok – Kuźmina – Bircza – Przemyśl – Medyka- Granica Państwa

nr 75 Kraków - Niepołomice - Brzesko - Nowy Sącz - Krzyżówka - Tylisz - Muszynka - granica państwa

nr 87 Nowy Sącz - Stary Sącz - Piwniczna Zdrój - granica państwa

Łączna długość dróg krajowych na terenie powiatu nowosądeckiego wynosi 107.504m długości.

Drogi wojewódzkie

Przez powiat nowosądecki przebiega **5** dróg wojewódzkich :

nr 968 Lubień - Mszana Dolna - Kamienica - Zabrzeż

nr 969 Nowy Targ - Czorsztyn - Krościenko - Zabrzeż - Brzezna - Stary Sącz

nr 971 Krynica - Muszyna - Piwniczna

*nr 975 Dąbrowa Tarnowska - Biskupice Radłowskie - Wojnicz - Zakliczyn -
Dąbrowa*

nr 981 Zborowice - Grybów - Krzyżówka - Krynica

Łączna długość dróg wojewódzkich na terenie powiatu nowosądeckiego wynosi 122.356 m długości.

Drogi powiatowe

Przez powiat nowosądecki przebiega **80** dróg powiatowych :

1448 K TYMOWA - ŁOSOSINA DOLNA
1449 K WYTRZYSZCZKA - TROPIE - BARTKOWA POSADOWA
1450 K ŁĘKI - KĄTY - DOBROCIESZ
1466 K STRÓŻE - POLNA – ŁUŻNA
1503 K FLORYNKA - IZBY
1504 K ROPA - WAWRZKA - FLORYNKA
1505 K ROPA - GRÓDEK - BIAŁA NIŻNA
1510 K BEREST - MOCHNACZKA WYŻNA
1512 K KRYNICA: UL. PUŁASKIEGO TYLICZ
1513 K POWROŹNIK - TYLICZ
1514 K MUSZYNA: UL. PIŁSUDSKIEGO, UL. PUŁASKIEGO LELUCHÓW - GRANICA PAŃSTWA
1515 K MUSZYNA: UL. KOŚCIUSZKI
1516 K MUSZYNA: UL. Polna ZŁOCKIE
1517 K ŻEGIESTÓW – SZCZAWNIAK MUSZYNA: UL. ZAZAMCZE
1518 K WIERCHOMLA WIELKA - WIERCHOMLA MAŁA
1519 K PIWNICZNA: UL. ZAGRODY ŁOMNICA
1520 K PIWNICZNA: UL. SZCZAWNICKA
1521 K ROZTOKA WIELKA - ROZTOKA WIELKA
1522 K NOWA WIEŚ - ŁOSIE
1523 K ŁABOWA - ŁABOWIEC
1524 K MACIEJOWA - SKŁADZISTE
1525 K MACIEJOWA – BARNOWIEC
1526 K FRYCOWA - ZŁOTNE
1527 K NAWOJOWA - BĄCZA KUNINA
1528 K NAWOJOWA - ŻELEŹNIKOWA WIELKA - ŁAZY BIEGONICKIE
1529 K NOWY SĄCZ - MYŚLEC
1530 K BARCICE - WOLA KROGULECKA
1531 K RYTRO - SUCHA STRUGA - GŁĘBOKIE
1532 K RYTRO - ROZTOKA WIELKA
1533 K STARY SĄCZ: UL. NOWA, UL. PARTYZANTÓW - PRZYSIETNICA - BARCICE 0+000 -
1535 K STARY SĄCZ: UL. SOBIESKIEGO, UL. WĘGIERSKA
1536 K GOŁKOWICE GÓRNE - GABOŃ
1537 K GOŁKOWICE GÓRNE - ŁAZY BRZYŃSKIE
1538 K JAZOWSKO - OBIDZA
1539 K OBIDZA - BRZYNA
1540 K ŁĄCKO - WOLA KOSNOWA
1541 K ŁĄCKO - KICZNIA
1542 K ŁĄCKO - NASZACOWICE
1543 K CZARNY POTOK - SZCZEREŻ
1544 K CHEŁMIEC - NASZACOWICE
1545 K PODEGRODZIE - MOKRA WIEŚ - JASTRZĘBIE
1546 K STADŁA - DŁUGOŁĘKA - ŚWIERKŁA - PRZYSZOWA
1547 K BRZEZNA - BRZEZNA LITACZ - WYSOKIE
1548 K TRZETRZEWINA - PODRZECZE
1549 K BICZYCE DOLNE - GOSTWICA
1550 K TRZETRZEWINA - KRASNE POTOCKIE - MĘCINA

1551 K LIMANOWA - CHEŁMIEC
1552 K TĘGOBORZE - CHOMRANICE
1553 K TĘGOBORZE - WRONOWICE
1554 K ŻBIKOWICE - STAŃKOWA
1555 K ŁOSOSINA DOLNA - UJANOWICE - MLYNNE
1556 K WITOWICE - ROŻNÓW
1557 K ROŻNÓW - ROŻNÓW "ZAPORA"
1558 K TABASZOWA - WITOWICE DOLNE
1559 K TĘGOBORZE - TABASZOWA - TĘGOBORZE JUST
1560 K WIELOGŁOWY - UBIAD
1561 K SIENNA - SIEDLCE
1562 K PODOLE GÓROWA - ŁĘKA
1563 K KORZENNA - JANCZOWA - MIŁKOWA
1564 K KORZENNA - JASIENNA - PRZYDONICA
1565 K NIECEW - PODOLE GÓROWA
1566 K LIPNICA WIELKA – BUKOWIEC
1567 K NOWY SĄCZ - WOJNAROWA – WILCZYSKA
1568 K ŁĘKA - KONIUSZOWA - MOGILNO
1569 K KORZENNA - KRUŻŁOWA
1570 K PASZYN - MOGILNO - KRUŻŁOWA
1571 K PTASZKOWA - WOJNAROWA
1572 K GRYBÓW: UL. WĘGIERSKA, UL. JAKUBOWSKIEGO KRUŻŁOWA NIŻNA
1573 K NOWY SĄCZ - CIENIAWA
1574 K PTASZKOWA – PTASZKOWA
1575 K KRÓŁOWA GÓRNA – PTASZKOWA GRYBÓW: UL. BEZ NAZWY
1576 K NOWY SĄCZ - FLORYNKA
1577 K KAMIONKA WIELKA - KAMIONKA WIELKA
1578 K KOTÓW - POLANY
1579 K SIEKIERCZYNA - NASZACOWICE
1580 K ZALESIE - JADAMWOLA - OLSZANA
1581 K PIĄTKOWA - MYSTKÓW
1582 K NAWOJOWA - NOWY SĄCZ, ŁAZY BIEGONICKIE - NOWY SĄCZ
1583 K OBWODNICA ZACHODNIA NOWEGO SĄCZA
1584 K PIWNICZNA: UL. DASZYŃSKIEGO, UL. WĘGIERSKA, UL. PODOLIK - GRANICA PAŃSTWA

Łączna długość dróg powiatowych na terenie powiatu nowosądeckiego wynosi 505308 m długości.

3. Charakterystyka dróg powiatowych

Zgodnie z zapisami ustawy z dnia 21 marca 1985 r. o drogach publicznych (Dz. U 2024 poz. 320) artykuł. 6a ust.1 do dróg powiatowych zalicza się drogi inne niż określone w art. 5 ust. 1 (drogi krajowe) i art. 6 ust. 1 (drogi wojewódzkie), stanowiące połączenia miast będących siedzibami gmin i siedzib gmin między sobą. Drogi powiatowe są zatem uzupełnieniem połączeń komunikacyjnych pomiędzy drogami krajowymi i wojewódzkimi. Na terenie powiatu nowosądeckiego łączna długość dróg powiatowych

Plan rozwoju sieci dróg powiatowych w Powiecie Nowosądeckim na lata 2024-2027

wynosi 505,308 km, w tym drogi poza granicami administracyjnymi miast km 477,391 w granicach administracyjnych miast 27,917 km

Tabela nr 1.

Administrowane drogi przez powiat nowosądecki z podziałem na lokalizacje w poszczególnych gminach

Numer drogi	Nazwa drogi	Długość [m]	Ocena stanu drogi
Gmina Łososina Dolna			
1448 K	TYMOWA - ŁOSOSINA DOLNA	3874	Częściowo nawierzchnia dobra , częściowo wymaga remontu
1450 K	ŁĘKI - KĄTY - DOBROCIESZ	2315	Nawierzchnia wymaga remontu
1552 K	TĘGOBORZE - CHOMRANICE	3677	Nawierzchnia w stanie dobrym i zadowalającym
1553 K	TĘGOBORZE - WRONOWICE	5054	Nawierzchnia w stanie zadowalającym
1554 K	ŻBIKOWICE - STAŃKOWA	3413	Nawierzchnia w stanie zadowalającym
1555 K	ŁOSOSINA DOLNA - UJANOWICE - MLYNNE	5643	Nawierzchnia wymaga remontu
1556 K	WITOWICE - ROŻNÓW	2496	Stan nawierzchni dobry
1558 K	TABASZOWA - WITOWICE DOLNE	3133	Częściowo nawierzchnia dobra , częściowo wymaga natychmiastowego remontu
1559 K	TĘGOBORZE - TABASZOWA - TĘGOBORZE JUST	11893	Częściowo nawierzchnia dobra , częściowo wymaga remontu
Gmina Gródek Nad Dunajcem			
1449 K	WYTRZYSZCZKA - TROPIE - BARTKOWA POSADOWA	14415	Częściowo nawierzchnia dobra , częściowo wymaga remontu
1556 K	WITOWICE - ROŻNÓW	2324	Stan nawierzchni dobry
1557 K	ROŻNÓW - ROŻNÓW "ZAPORA"	1580	Stan nawierzchni dobry
1561 K	SIENNA - SIEDLCE	3779	Częściowo nawierzchnia dobra , częściowo wymaga remontu
1562 K	PODOLE GÓROWA - ŁĘKA	4278	Stan nawierzchni dobry
1564 K	KORZENNA - JASIENNA - PRZYDONICA	2351	Częściowo nawierzchnia dobra , częściowo wymaga remontu
1565 K	NIECEW - PODOLE GÓROWA	4558	Częściowo nawierzchnia dobra , częściowo

Plan rozwoju sieci dróg powiatowych w Powiecie Nowosądeckim na lata 2024-2027

			wymaga natychmiastowego remontu
Gmina Grybów – obszar wiejski			
1466 K	STRÓŻE - POLNA - ŁUŻNA	3684	Nawierzchnia wymaga remontu
1503 K	FLORYNKA - IZBY	2915	Nawierzchnia wymaga remontu
1504 K	ROPA - WAWRZKA - FLORYNKA	4023	Nawierzchnia wymaga remontu
1505 K	ROPA - GRÓDEK - BIAŁA NIŻNA	5283	Stan nawierzchni dobry
1569 K	KORZENNA - KRUŻŁOWA	2325	Stan nawierzchni dobry
1570 K	PASZYN - MOGILNO - KRUŻŁOWA	2171	Nawierzchnia wymaga remontu
1571 K	PTASZKOWA - WOJNAROWA	9512	Nawierzchnia wymaga remontu
1572 K	GRYBÓW: UL.WĘGIERSKA, UL JAKUBOWSKIEGO KRUŻŁOWA NIŻNA	5225	Stan nawierzchni dobry
1573 K	NOWY SĄCZ - CIENIAWA	2671	Stan nawierzchni dobry
1574 K	PTASZKOWA – PTASZKOWA	921	Stan nawierzchni dobry
1575 K	KRÓŁOWA GÓRNA - PTASZKOWA GRYBÓW: UL. BEZ NAZWY	4562	Częściowo nawierzchnia dobra , częściowo wymaga remontu, częściowo wymaga natychmiastowego remontu
1576 K	NOWY SĄCZ - FLORYNKA	5022	Stan nawierzchni dobry
Gmina Grybów - miasto			
1572 K	GRYBÓW: UL.WĘGIERSKA, UL JAKUBOWSKIEGO KRUŻŁOWA NIŻNA	1633	Stan nawierzchni dobry
1575 K	KRÓŁOWA GÓRNA - PTASZKOWA GRYBÓW: UL. BEZ NAZWY	3375	Częściowo nawierzchnia dobra , częściowo wymaga remontu, częściowo wymaga natychmiastowego remontu
Miasto i Gmina Krynica Zdrój – obszar wiejski			
1510 K	BEREST - MOCHNACZKA WYŻNA	11125	Częściowo nawierzchnia dobra , częściowo wymaga remontu
1512 K	KRYNICA: UL. PUŁASKIEGO TYLICZ	3733	Nawierzchnia wymaga remontu

Plan rozwoju sieci dróg powiatowych w Powiecie Nowosądeckim na lata 2024-2027

1513 K	POWROŹNIK - TYLICZ	4139	Stan nawierzchni dobry
1578 K	KOTÓW - POLANY	1975	Częściowo nawierzchnia dobra , częściowo wymaga remontu, częściowo wymaga natychmiastowego remontu
Miasto i Gmina Krynica Zdrój - miasto			
1512 K	KRYNICA: UL. PUŁASKIEGO TYLICZ	2748	Nawierzchnia wymaga remontu
Miasto i Gmina Uzdrowska Muszyna – obszar wiejski			
1513 K	POWROŹNIK - TYLICZ	4016	Stan nawierzchni dobry
1514 K	MUSZYNA: UL. PIŁSUDSKIEGO, UL. PUŁASKIEGO LELUCHÓW - GRANICA PAŃSTWA	3425	Nawierzchnia wymaga remontu
1516 K	MUSZYNA: UL. Polna ZŁOCKIE	6024	Częściowo nawierzchnia dobra , częściowo wymaga remontu
1517 K	ŻEGIESTÓW – SZCZAWNIK MUSZYNA: UL. ZAZAMCZE	10732	Częściowo nawierzchnia dobra , częściowo wymaga remontu
Miasto i Gmina Uzdrowska Muszyna – miasto			
1514 K	MUSZYNA: UL. PIŁSUDSKIEGO, UL. PUŁASKIEGO LELUCHÓW - GRANICA PAŃSTWA	5173	Nawierzchnia wymaga remontu
1515 K	MUSZYNA: UL. KOŚCIUSZKI	1861	Stan nawierzchni dobry
1516 K	MUSZYNA: UL. Polna ZŁOCKIE	1179	Częściowo nawierzchnia dobra , częściowo wymaga remontu
1517 K	ŻEGIESTÓW – SZCZAWNIK MUSZYNA: UL. ZAZAMCZE	1082	Częściowo nawierzchnia dobra , częściowo wymaga remontu
Miasto i Gmina Piwniczna Zdrój – obszar wiejski			
1518 K	WIERCHOMLA WIELKA - WIERCHOMLA MAŁA	5065	Stan nawierzchni dobry
1519 K	PIWNICZNA: UL. ZAGRODY ŁOMNICA	5734	Stan nawierzchni dobry
Miasto i Gmina Piwniczna Zdrój - miasto			
1519 K	PIWNICZNA: UL. ZAGRODY ŁOMNICA	184	Częściowo nawierzchnia dobra , częściowo wymaga remontu

Plan rozwoju sieci dróg powiatowych w Powiecie Nowosądeckim na lata 2024-2027

1520 K	PIWNICZNA: UL.SZCZAWNICKA	5202	Częściowo nawierzchnia dobra , częściowo wymaga remontu
1584 K	PIWNICZNA: UL. DASZYŃSKIEGO, UL. WĘGIERSKA, UL. PODOLIK - GRANICA PAŃSTWA	3318	Nawierzchnia wymaga natychmiastowego remontu
Gmina Łabowa			
1521 K	ROZTOKA WIELKA - ROZTOKA WIELKA	5202	Stan nawierzchni dobry
1522 K	NOWA WIEŚ - ŁOSIE	3425	Stan nawierzchni dobry
1523 K	ŁABOWA - ŁABOWIEC	3661	Stan nawierzchni dobry
1524 K	MACIEJOWA - SKŁADZISTE	3082	Stan nawierzchni dobry
1525 K	MACIEJOWA - BARNOWIEC	6020	Częściowo nawierzchnia dobra , częściowo wymaga remontu
1578 K	KOTÓW - POLANY	7082	Stan nawierzchni dobry
Gmina Nawojowa			
1526 K	FRYCOWA - ŻŁOTNE	6710	Stan nawierzchni dobry
1527 K	NAWOJOWA - BĄCZA KUNINA	4495	Częściowo nawierzchnia dobra , częściowo wymaga remontu
1528 K	NAWOJOWA - ŻELEŹNIKOWA WIELKA - ŁAZY BIEGONICKIE	8687	Stan nawierzchni dobry
1582 K	NAWOJOWA - NOWY SĄCZ ŁAZY BIEGONICKIE - NOWY SĄCZ	906	Częściowo nawierzchnia dobra , częściowo wymaga remontu
Miasto i Gmina Stary Sącz – obszar wiejski			
1529 K	NOWY SĄCZ - MYŚLEC	2038	Stan nawierzchni dobry
1530 K	BARCICE - WOLA KROGULECKA	3574	Nawierzchnia wymaga remontu
1533 K	STARY SĄCZ: UL.NOWA, UL. PARTYZANTÓW PRZYSIETNICA - BARCICE	9476	Częściowo nawierzchnia dobra , częściowo wymaga natychmiastowego remontu
1536 K	GOŁKOWICE GÓRNE - GABOŃ	6101	Częściowo nawierzchnia dobra , częściowo wymaga remontu

Plan rozwoju sieci dróg powiatowych w Powiecie Nowosądeckim na lata 2024-2027

1537 K	GOŁKOWICE GÓRNE - ŁAZY BRZYŃSKIE	2801	Częściowo nawierzchnia dobra , częściowo wymaga remontu
1582 K	NAWOJOWA - NOWY SĄCZ ŁAZY BIEGONICKIE - NOWY SĄCZ	487	Częściowo nawierzchnia dobra , częściowo wymaga remontu
Miasto i Gmina Stary Sącz – miasto			
1533 K	STARY SĄCZ: UL.NOWA, UL. PARTYZANTÓW PRZYSIETNICA - BARCICE	1392	Częściowo nawierzchnia dobra , częściowo wymaga natychmiastowego remontu
1535 K	STARY SĄCZ: UL. SOBIESKIEGO UL.WĘGIERSKA	2873	Stan nawierzchni dobry
Gmina Rytro			
1531 K	RYTRO - SUCHA STRUGA - GŁĘBOKIE	2607	Stan nawierzchni dobry
1532 K	RYTRO - ROZTOKA WIELKA	3037	Stan nawierzchni dobry
Gmina Łącko			
1537 K	GOŁKOWICE GÓRNE - ŁAZY BRZYŃSKIE	1339	Częściowo nawierzchnia dobra , częściowo wymaga remontu
1538 K	JAZOWSKO - OBIDZA	5811	Stan nawierzchni dobry
1539 K	OBIDZA - BRZYNA	4173	Stan nawierzchni dobry
1540 K	ŁĄCKO - WOLA KOSNOWA	7517	Stan nawierzchni dobry
1541 K	ŁĄCKO - KICZNIA	5328	Stan nawierzchni dobry
1542 K	ŁĄCKO - NASZACOWICE	4666	Stan nawierzchni dobry
1543 K	CZARNY POTOK – SZCZEREŻ	2570	Stan nawierzchni dobry
Gmina Podegrodzie			
1542 K	ŁĄCKO - NASZACOWICE	7245	Stan nawierzchni dobry
1543 K	CZARNY POTOK - SZCZEREŻ	826	Stan nawierzchni dobry
1544 K	CHELMIEC - NASZACOWICE	7897	Częściowo nawierzchnia dobra , częściowo wymaga remontu
1545 K	PODEGRODZIE - MOKRA WIEŚ - JASTRZĘBIE	6084	Stan nawierzchni dobry
1546 K	STADŁA - DŁUGOŁĘKA -	8940	Stan nawierzchni dobry

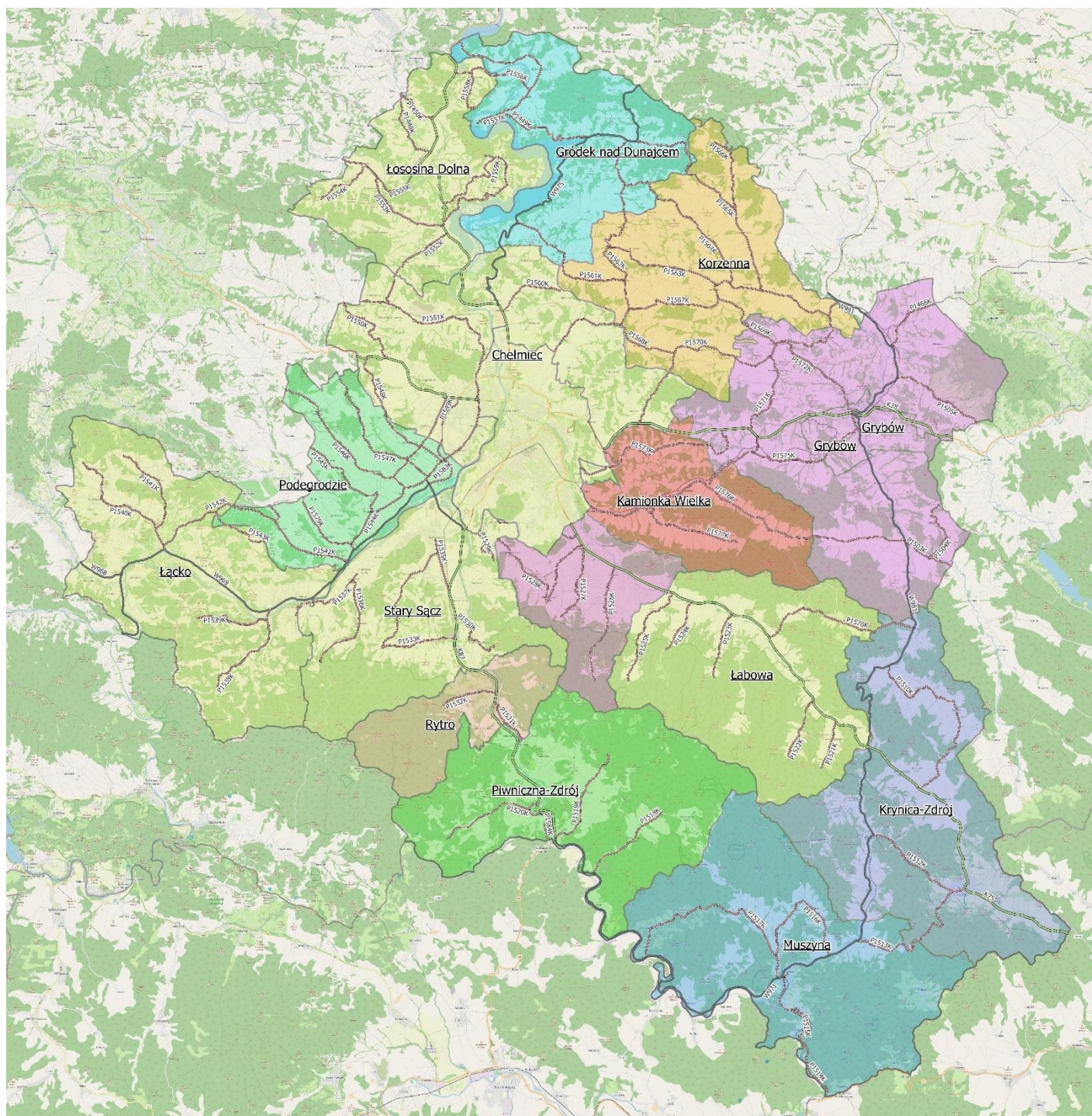
Plan rozwoju sieci dróg powiatowych w Powiecie Nowosądeckim na lata 2024-2027

	ŚWIERKLA - PRZYSZOWA		
1547 K	BRZEZNA - BRZEZNA LITACZ - WYSOKIE	8061	Częściowo nawierzchnia dobra , częściowo wymaga natychmiastowego remontu
1548 K	TRZETRZEWINA - PODRZECZE	4271	Stan nawierzchni dobry
1549 K	BICZYCE DOLNE - GOSTWICA	2427	Nawierzchnia wymaga remontu
1579 K	SIEKIERCZYNA - NASZACOWICE	4011	Częściowo nawierzchnia dobra , częściowo wymaga remontu
1580 K	ZALESIE - JADAMWOLA - OLSZANA	1210	Stan nawierzchni dobry
1583 K	OBWODNICA ZACHODNIA NOWEGO SĄCZA	3244	Nawierzchnia wymaga natychmiastowego remontu
Gmina Chelmiec			
1544 K	CHELMIEC - NASZACOWICE	3554	Częściowo nawierzchnia dobra , częściowo wymaga remontu
1548 K	TRZETRZEWINA - PODRZECZE	3452	Stan nawierzchni dobry
1549 K	BICZYCE DOLNE - GOSTWICA	2831	Nawierzchnia wymaga remontu
1550 K	TRZETRZEWINA - KRASNE POTOCKIE - MĘCINA	4888	Stan nawierzchni dobry
1551 K	LIMANOWA - CHELMIEC	11078	Stan nawierzchni dobry
1552 K	TĘGOBORZE - CHOMRANICE	1775	Stan nawierzchni dobry
1560 K	WIELOGŁOWY - UBIAD	3818	Częściowo nawierzchnia dobra , częściowo wymaga remontu
1567 K	NOWY SĄCZ - WOJNAROWA - WILCZYSKA	4266	Nawierzchnia wymaga remontu
1570 K	PASZYN - MOGILNO - KRUŻŁOWA	3293	Nawierzchnia wymaga remontu
1573 K	NOWY SĄCZ - CIENIAWA	1830	Stan nawierzchni dobry
1581 K	PIĄTKOWA - MYSTKÓW	28	Stan nawierzchni dobry
1583 K	OBWODNICA ZACHODNIA NOWEGO SĄCZA	2790	Nawierzchnia wymaga natychmiastowego remontu
Gmina Korzenna			
1561 K	SIENNA - SIEDLCE	3883	Częściowo nawierzchnia dobra , częściowo

Plan rozwoju sieci dróg powiatowych w Powiecie Nowosądeckim na lata 2024-2027

			wymaga remontu
1562 K	PODOLE GÓROWA - ŁĘKA	6990	Stan nawierzchni dobry
1563 K	KORZENNA - JANCZOWA - MIŁKOWA	6561	Częściowo nawierzchnia dobra , częściowo wymaga remontu
1564 K	KORZENNA - JASIENNA - PRZYDONICA	6706	Częściowo nawierzchnia dobra , częściowo wymaga remontu
1565 K	NIECEW - PODOLE GÓROWA	8203	Częściowo nawierzchnia dobra , częściowo wymaga natychmiastowego remontu
1566 K	LIPNICA WIELKA - BUKOWIEC	4469	Nawierzchnia wymaga remontu
1567 K	NOWY SĄCZ - WOJNAROWA - WILCZYSKA	15086	Częściowo nawierzchnia dobra , częściowo wymaga remontu
1568 K	ŁĘKA - KONIUSZOWA - MOGILNO	3648	Częściowo nawierzchnia dobra , częściowo wymaga remontu
1569 K	KORZENNA - KRUŻŁOWA	2195	Stan nawierzchni dobry
1570 K	PASZYN - MOGILNO - KRUŻŁOWA	4882	Nawierzchnia wymaga remontu
1517 K	ŻEGIESTÓW – SZCZAWNIK MUSZYNA: UL. ZAZAMCZE	693	Częściowo nawierzchnia dobra , częściowo wymaga remontu
Gmina Kamionka Wielka			
1570 K	PASZYN - MOGILNO - KRUŻŁOWA	90	Nawierzchnia wymaga remontu
1573 K	NOWY SĄCZ – CIENIAWA	6164	Stan nawierzchni dobry
1575 K	KRÓLOWA GÓRNA – PTASZKOWA GRYBÓW: UL. BEZ NAZWY	2147	Częściowo nawierzchnia dobra , częściowo wymaga remontu
1576 K	NOWY SĄCZ - FLORYNKA	14143	Stan nawierzchni dobry
1577 K	KAMIONKA WIELKA - KAMIONKA WIELKA	5142	Stan nawierzchni dobry
1581 K	PIĄTKOWA - MYSTKÓW	1309	Częściowo nawierzchnia dobra , częściowo wymaga remontu

Rys.1 Mapa układu komunikacyjnego powiatu. Źródło Opracowanie własne PZD Nowy Sącz



4. Stan techniczny dróg powiatowych

Stan techniczny dróg powiatowych oceniono na podstawie „kontroli wizualnej”, pozwalającej określić potrzebne czynności pozwalające zapewnić wymagania techniczne i użytkowe dla danej klasy drogi. „Kontrola wizualna” polegała na weryfikacji przez zespół oceniający rodzaju, skali, stopnia uciążliwości i priorytetu naprawy uszkodzeń badanych dróg powiatowych.

W wyniku przeprowadzonych obserwacji stan techniczno – eksploatacyjny nawierzchni drogowej podzielono na 4 oceny:

Ocena A – stan nawierzchni dobry

Ocena B – stan nawierzchni zadowalający – brak konieczności remontów, ewentualnie drobne uzupełnienia ubytków.

Ocena C – stan nawierzchni słaby – wymaga remontu

Ocena D – stan nawierzchni zły – wymagany natychmiastowy remont

Tabela nr 2. Stan techniczny dróg

Lp.	Numer drogi	Przebieg	Długość [km]	Ocena techniczna drogi
1	1448K	TYMOWA - ŁOSOSINA DOLNA	3,888	A, D
2	1449 K	WYTRZYSZCZKA - TROPIE - BARTKOWA POSADOWA	14,315	A, C
3	1450 K	ŁĘKI - KĄTY - DOBROCIESZ	2,290	C
4	1466 K	STRÓŻE - POLNA - ŁUŻNA	3,738	C
5	1503 K	FLORYNKA - IZBY	2,911	C
6	1504 K	ROPA - WAWRZKA - FLORYNKA	4,011	C
7	1505 K	ROPA - GRÓDEK - BIAŁA NIŻNA	5,364	A
8	1510 K	BEREST - MOCHNACZKA WYŻNA	11,153	C
9	1512 K	KRYNICA: UL. PUŁASKIEGO TYLICZ	6,547	C
10	1513 K	POWROŹNIK - TYLICZ	8,190	A
11	1514 K	MUSZYNA: UL. PIŁSUDSKIEGO, UL. PUŁASKIEGO LELUCHÓW - GRANICA PAŃSTWA	6,57	C
12	1515 K	MUSZYNA: UL. KOŚCIUSZKI	1,862	A
13	1516 K	MUSZYNA: UL. Polna ZŁOCKIE	7,21	C
14	1517 K	ŻEGIESTÓW - SZCZAWNIK MUSZYNA: UL. ZAZAMCZE	11,876	C, A
15	1518 K	WIERCHOMŁA WIELKA - WIERCHOMŁA	5,063	A, B

Plan rozwoju sieci dróg powiatowych w Powiecie Nowosądeckim na lata 2024-2027

		MAŁA		
16	1519 K	PIWNICZNA: UL. ZAGRODY ŁOMNICA	5,880	A, B
17	1520 K	PIWNICZNA: UL.SZCZAWNICKA	5,246	A, C
18	1521 K	ROZTOKA WIELKA - ROZTOKA WIELKA	2,630	A
19	1522 K	NOWA WIEŚ - ŁOSIE	3,303	B
20	1523 K	ŁABOWA - ŁABOWIEC	3,670	A
21	1524 K	MACIEJOWA - SKŁADZISTE	3,000	A
22	1525 K	MACIEJOWA - BARNOWIEC	6,165	A, C
23	1526 K	FRYCOWA - ŻŁOTNE	6,617	B
24	1527 K	NAWOJOWA - BĄCZA KUNINA	5,000	A, C
25	1528 K	NAWOJOWA - ŻELEŹNIKOWA WIELKA - ŁAZY BIEGONICKIE	8,832	A, B
26	1529 K	NOWY SĄCZ - MYŚLEC	1,860	A
27	1530 K	BARCICE - WOLA KROGULECKA	3,700	C
28	1531 K	RYTRO - SUCHA STRUGA - GŁĘBOKIE	2,599	A
29	1532 K	RYTRO - ROZTOKA WIELKA	3,138	A
30	1533 K	STARY SĄCZ: UL.NOWA, UL. PARTYZANTÓW PRZYSIETNICA - BARCICE	10,907	A, B, D
31	1535 K	STARY SĄCZ: UL. SOBIESKIEGO UL.WĘGIERSKA	2,903	A
32	1536 K	GOŁKOWICE GÓRNE - GABOŃ	6,471	B, C
33	1537 K	GOŁKOWICE GÓRNE - ŁAZY BRZYŃSKIE	4,133	B, C
34	1538 K	JAZOWSKO - OBIDZA	5,847	B
35	1539 K	OBIDZA - BRZYNA	3,866	A
36	1540 K	ŁĄCKO - WOLA KOSNOWA	6,179	A
37	1541 K	ŁĄCKO - KICZNIA	5,363	B
38	1542 K	ŁĄCKO - NASZACOWICE	11,950	B
39	1543 K	CZARNY POTOK - SZCZEREŻ	1,818	A

Plan rozwoju sieci dróg powiatowych w Powiecie Nowosądeckim na lata 2024-2027

40	1544 K	CHELMIEC - NASZACOWICE	11,520	B, C
41	1545 K	PODEGRODZIE - MOKRA WIEŚ - JASTRZĘBIE	6,107	B
42	1546 K	STADŁA - DŁUGOŁĘKA - ŚWIERKLA - PRZYSZOWA	8,940	B
43	1547 K	BRZEZNA - BRZEZNA LITACZ - WYSOKIE	8,149	B, D
44	1548 K	TRZETRZEWINA - PODRZECZE	7,769	A, B
45	1549 K	BICZYCE DOLNE - GOSTWICA	5,265	C
46	1550 K	TRZETRZEWINA - KRASNE POTOCKIE - MĘCINA	4,897	B
47	1551 K	LIMANOWA - CHELMIEC	11,174	A, B
48	1552 K	TĘGOBORZE - CHOMRANICE	5,539	A, B
49	1553 K	TĘGOBORZE - WRONOWICE	5,075	B
50	1554 K	ŻBIKOWICE - STAŃKOWA	5,000	B
51	1555 K	ŁOSOSINA DOLNA - UJANOWICE - MLYNNE	5,831	C
52	1556 K	WITOWICE - ROŻNÓW	4,818	A
53	1557 K	ROŻNÓW - ROŻNÓW "ZAPORA"	1,595	A
54	1558 K	TABASZOWA - WITOWICE DOLNE	3,622	B, D
55	1559 K	TĘGOBORZE - TABASZOWA - TĘGOBORZE JUST	11,934	B, C
56	1560 K	WIELOGŁOWY - UBIAD	3,805	A, C
57	1561 K	SIENNA - SIEDLCE	7,670	A, C
58	1562 K	PODOLE GÓROWA - ŁĘKA	11,310	B
59	1563 K	KORZENNA - JANCZOWA - MIŁKOWA	6,600	B, C
60	1564 K	KORZENNA - JASIEŃNA - PRZYDONICA	9,107	B, C
61	1565 K	NIECEW - PODOLE GÓROWA	12,455	B, D
62	1566 K	LIPNICA WIELKA - BUKOWIEC	4,500	C
63	1567 K	NOWY SĄCZ - WOJNAROWA - WILCZYSKA	19,747	A, B, C
64	1568 K	ŁĘKA - KONIUSZOWA - MOGILNO	3,667	A, C

65	1569 K	KORZENNA - KRUŻŁOWA	4,536	A, B
66	1570 K	PASZYN - MOGILNO - KRUŻŁOWA	10,466	C
67	1571 K	PTASZKOWA - WOJNAROWA	10,290	C
68	1572 K	GRYBÓW: UL. WĘGIERSKA, UL JAKUBOWSKIEGO KRUŻŁOWA NIŻNA	6,891	A
69	1573 K	NOWY SĄCZ - CIENIAWA	9,069	B
70	1574 K	PTASZKOWA - PTASZKOWA	0,922	A
71	1575 K	KRÓLOWA GÓRNA - PTASZKOWA GRYBÓW: UL. BEZ NAZWY	10,174	A, B, C
72	1576 K	NOWY SĄCZ - FLORYNKA	19,323	A, B
73	1577 K	KAMIONKA WIELKA - KAMIONKA WIELKA	5,150	A
74	1578 K	KOTÓW - POLANY	9,066	A, B, C
75	1579 K	SIEKIERCZYNA - NASZACOWICE	3,985	A, C
76	1580 K	ZALESIE - JADAMWOLA - OLSZANA	1,160	B
77	1581 K	PIĄTKOWA - MYSTKÓW	1,340	B, C
78	1582 K	NAWOJOWA - NOWY SĄCZ ŁAZY BIEGONICKIE - NOWY SĄCZ	1,415	B, C
79	1583 K	OBWODNICA ZACHODNIA NOWEGO SĄCZA	6,032	D
80	1584 K	PIWNICZNA: UL. DASZYŃSKIEGO, UL. WĘGIERSKA, UL. PODOLIK - GRANICA PAŃSTWA	3,328	D

5. Plan rozwoju sieci drogowej na lata 2024 – 2027

Modernizacja i rozwój sieci dróg powiatowych powinno być realizowane zgodnie z poniższymi priorytetami;

- Strategiczne znaczenie dla powiatu;
- Rozwój połączeń z drogami wyższego rzędu;
- Rozwój połączeń z innymi powiatami;
- Potrzeby lokalnej społeczności;

- Rozwój terenu w sąsiedztwie drogi wraz z możliwością stworzenia nowych terenów gospodarczych, inwestycyjnych i turystycznych;
- Rozłożenie ruchu samochodowego po drogach w powiecie zmniejszające liczbę korków oraz wypadków samochodowych;
- Stan techniczny drogi.

Nie przewiduje się budowy nowych połączeń drogowych, a jedynie przebudowę lub rozbudowę istniejących dróg i obiektów mostowych, dostosowanie ich parametrów do aktualnego natężenia ruchu samochodowego oraz pieszych i rowerzystów. Wyjątkiem mogą być obejścia osuwisk, które nie nadają się do stabilizacji oraz korekty przebiegu niektórych tras. Dodatkowym elementem będzie poprawa bezpieczeństwa na drogach poprzez montaż urządzeń i systemów BRD.

Uwzględniając powyższe założenie i dla jak najlepszego rozwoju powiatu nowosądeckiego oraz dla ułatwień w podróżowaniu dla mieszkańców i turystów opracowano harmonogram rozwoju sieci drogowej, pozwalający jak najlepiej rozwijać potencjał powiatu.

Tabela nr 3. PLAN ROZWOJU SIECI DROGOWEJ W POWIECIE

Tytuł projektu	Krótki opis	Termin realizacji	Szacowany koszt [zł]	Źródło finansowania
Przebudowa drogi powiatowej nr 1583 K Obwodnica Zachodnia Nowego Sącza	Wykonanie nowej nawierzchni, poboczy, wykonanie oznakowania pionowego i poziomego, montaż urządzeń BRD w tym, m.in. bariery drogowe, doświetlone przejścia dla pieszych, system monitoringu wizyjnego, stacje pogodowe, ekrany aktustyczne	2024-2025	30.0000.000,00 zł	Środki z Unii Europejskiej, środki z budżetu powiatu
Budowa chodników w ciągu dróg powiatowych	Budowa ciągów pieszych przy drogach powiatowych wraz z odwodnieniem i robotami towarzyszącymi (ok. 12 km)	2024-2027	24 000 000,00 zł	Środki z budżetu państwa lub ze środków Unii Europejskiej, środki własne (w tym finansowa gmin)
Przebudowa drogi powiatowej nr 1512 K Krynica ul. Pułaskiego – Tylicz w m. Krynica Zdrój	Wykonanie nowej nawierzchni, odwodnienia, chodników, oznakowania pionowego i poziomego	2025-2027	6.700.000,00 zł	Środki z budżetu państwa lub ze środków Unii Europejskiej
Modernizacja drogi powiatowej nr 1514 K Muszyna: ul. Piłsudskiego, ul. Pułaskiego Leluchów - granica państwa	Wykonanie nowej nawierzchni, odwodnienia, oznakowanie pionowe i poziome, pobocza	2024	659.000,00 zł	Środki z budżetu powiatu
Przebudowa drogi powiatowej nr 1567 K Nowy Sącz – Wojnarowa – Wilczyńska z wyłączeniem odcinków w trakcie przebudowy	Wykonanie nowej nawierzchni, odwodnienia, chodników, oznakowania pionowego i poziomego – dostosowanie parametrów technicznych drogi do natężania ruchu	2025-2027	30.000.000,00 zł	Środki z budżetu państwa, środki z budżetu powiatu
Modernizacja drogi powiatowej nr 1544 K Chelmiec – Naszacowice w km 3+970 do 11+520	Wykonanie nowej nawierzchni, oznakowanie pionowe i poziome	2025-2027	28.000.000,00 zł	Środki z budżetu państwa, środki z budżetu powiatu

Plan rozwoju sieci dróg powiatowych w Powiecie Nowosądeckim na lata 2024-2027

Budowa doświetlonych przejść na terenie powiatu nowosądeckiego	Wykonanie dedykowanych oświetleń przejść dla pieszych istniejących i nowych wraz z poprawą oznakowania pionowego i poziomego (ok. 100 przejść istniejących i nowych)	2024-2027	250.000,00 zł	Środki z budżetu państwa, środki z budżetu powiatu
Przebudowa dróg powiatowych nr 1575 K Królowa Górna – Ptaszkowa – Grybów wraz ze skrzyżowaniem oraz odcinkiem drogi powiatowej nr 1572 K Grybów: ul. Węgierska, ul. Jakubowskiego - Krużłowa Niżna	Wykonanie nowej nawierzchni, wykonanie oznakowania pionowego i poziomego	2025-2027	10.000.000,00 zł	Środki z budżetu państwa, środki z budżetu powiatu
Przebudowa mostu w ciągu drogi powiatowej 1510 K Berest - Mochnaczka w km 0+170 w m. Berest	Wykonanie nowego/ zmodernizowanego obiektu mostowego, odwodnienie obiektu, wyposażenie obiektu, izolacje, prace dodatkowe	2025-2027	2.400.000,00 zł	Środki z budżetu państwa, środki z budżetu powiatu
Budowa mostu w ciągu drogi powiatowej 1571 K Ptaszkowa - Wojnarowa w km 3+883 w m. Krużłowa Wyżna wraz z budową mostu w obrębie skrzyżowania oraz wykonanie nowej nawierzchni	Wykonanie dwóch nowych obiektów mostowych, odwodnienie obiektu, wyposażenie obiektu, izolacje, urządzenia BRD, oświetlenie uliczne, prace dodatkowe	2024-2025	8.000.000,00 zł	Środki z budżetu państwa, środki z budżetu powiatu
Przebudowa mostu w ciągu drogi powiatowej 1568 K Łęka - Koniuszowa - Mogilno w km 0+178 w Łęka	Wykonanie nowego/ zmodernizowanego obiektu mostowego, odwodnienie obiektu, wyposażenie obiektu, izolacje, prace dodatkowe	2025-2027	1.900.000,00 zł	Środki z budżetu powiatu
Odbudowa przepustu w postaci obiektu mostowego w ciągu drogi powiatowej 1568 K Łęka - Koniuszowa - Mogilno w km 1+900 w m. Koniuszowa	Wykonanie nowego obiektu mostowego, odwodnienie obiektu, wyposażenie obiektu, izolacje, prace dodatkowe	2025-2027	1.680.000,00 zł	Środki z budżetu państwa, środki z budżetu powiatu

Plan rozwoju sieci dróg powiatowych w Powiecie Nowosądeckim na lata 2024-2027

Odbudowa przepustu w postaci obiektu mostowego w ciągu drogi powiatowej 1568 K Łęka - Koniuszowa - Mogilno w km 2+071 w m. Koniuszowa	Wykonanie nowego obiektu mostowego, odwodnienie obiektu, wyposażenie obiektu, izolacje, prace dodatkowe	2025-2027	1.400.000,00 zł	Środki z budżetu państwa, środki z budżetu powiatu
Przebudowa drogi powiatowej 1568 K Łęka – Koniuszowa – Mogilno w m. Koniuszowa w km 0+010 do km 2+300	Wykonanie nowej nawierzchni, odwodnienia, zjazdów, chodnika, poboczy, umocnienie rowów, skarp, oznakowanie pionowe i poziome	2025-2027	5.250.000,00 zł	Środki z budżetu państwa, środki z budżetu powiatu
Przebudowa mostu w ciągu drogi powiatowej 1570 K Paszyn - Mogilno - Krużłowa w km 0+086 w m. Paszyn	Wykonanie nowego obiektu mostowego, odwodnienie obiektu, wyposażenie obiektu, izolacje, urządzenia dylatacyjne, prace modernizacyjne, urządzenia BRD, prace dodatkowe	2025-2027	2.500.000,00 zł	Środki z budżetu państwa, środki z budżetu powiatu
Przebudowa mostu w ciągu drogi powiatowej 1570 K Paszyn - Mogilno - Krużłowa w km 1+102 w m. Paszyn	Wykonanie nowego obiektu mostowego, odwodnienie obiektu, wyposażenie obiektu, izolacje, urządzenia dylatacyjne, prace modernizacyjne, urządzenia BRD, prace dodatkowe	2024-2025	2.300.000,00 zł	Środki z budżetu państwa, środki z budżetu powiatu
Przebudowa mostu w ciągu drogi powiatowej 1570 K Paszyn - Mogilno - Krużłowa w km 1+957	Wykonanie nowego obiektu mostowego, odwodnienie obiektu, wyposażenie obiektu, izolacje, urządzenia dylatacyjne, prace modernizacyjne, urządzenia BRD, prace dodatkowe	2025-2027	1.350.000,00 zł	Środki z budżetu państwa, środki z budżetu powiatu
Przebudowa mostu w ciągu drogi powiatowej 1570 K Paszyn - Mogilno - Krużłowa w km 9+660 w m. Krużłowa Wyżna	Wykonanie nowego/ zmodernizowanego obiektu mostowego, odwodnienie obiektu, wyposażenie obiektu, izolacje, prace dodatkowe	2027	2.400.000,00 zł	Środki z budżetu państwa, środki z budżetu powiatu

Plan rozwoju sieci dróg powiatowych w Powiecie Nowosądeckim na lata 2024-2027

Przebudowa mostu w ciągu drogi powiatowej 1564 K Korzenna - Jasienna - Przydonica w km 2+947 w m. Jasienna	Wykonanie nowego/ zmodernizowanego obiektu mostowego, odwodnienie obiektu, wyposażenie obiektu, izolacje, prace dodatkowe	2026	1.900.000,00 zł	Środki z budżetu państwa, środki z budżetu powiatu
Przebudowa mostu w ciągu drogi powiatowej 1564 K Korzenna - Jasienna - Przydonica w km 9+057 w m. Przydonica	Wykonanie nowego/ zmodernizowanego obiektu mostowego, odwodnienie obiektu, wyposażenie obiektu, izolacje, prace dodatkowe	2026	1.500.000,00 zł	Środki z budżetu państwa, środki z budżetu powiatu
Przebudowa mostu w ciągu drogi powiatowej 1504 K Ropa - Wawrzka - Florynka a w km 8+084 w m. Florynka	Wykonanie nowego/ zmodernizowanego obiektu mostowego, odwodnienie obiektu, wyposażenie obiektu, izolacje, prace dodatkowe	2025/2026	6.200.000,00 zł	Środki z budżetu państwa, środki z budżetu powiatu
Przebudowa mostu w ciągu drogi powiatowej 1516 K Muszyna: ul. Polna - Złockie w m. Jastrzębik	Wykonanie nowego/ zmodernizowanego obiektu mostowego, odwodnienie obiektu, wyposażenie obiektu, izolacje, prace dodatkowe	2027	900.000,00 zł	Środki z budżetu państwa, środki z budżetu powiatu
Przebudowa mostu w ciągu drogi powiatowej 1531 K Rytro - Sucha Struga - Głębokie w km 0+046 w m. Rytro.	Wykonanie nowego/ zmodernizowanego obiektu mostowego, odwodnienie obiektu, wyposażenie obiektu, izolacje, prace dodatkowe	2027	15.000.000,00 zł	Środki z budżetu państwa, środki z budżetu powiatu
Przebudowa mostu w ciągu drogi powiatowej 1537 K Gołkowice Górne - Łazy Brzyńskie w km 0+664 w m. Gołkowice.	Wykonanie nowego/ zmodernizowanego obiektu mostowego, odwodnienie obiektu, wyposażenie obiektu, izolacje, prace dodatkowe	2027	1.100.000,00 zł	Środki z budżetu państwa, środki z budżetu powiatu
Przebudowa mostu w ciągu drogi powiatowej 1537 K Gołkowice Górne - Łazy Brzyńskie w km 3+227 w m. Gaboń.	Wykonanie nowego/ zmodernizowanego obiektu mostowego, odwodnienie obiektu, wyposażenie obiektu, izolacje, prace dodatkowe	2027	1.900.000,00 zł	Środki z budżetu państwa, środki z budżetu powiatu
Przebudowa i rozbudowa drogi powiatowej nr 1570 K Paszyn-Mogilno-Krużłowa w km 0+000 – 4+500 z odbudową elementów drogi uszkodzonych przez klęski żywiołowe – Część II – Przebudowa i rozbudowa drogi	Wykonanie nowej konstrukcji jezdni i skrzyżowań, budowa kanału technologicznego, drenaż, umocnienie skarp, rowów, cieków i potoku, wykonanie oznakowania w obrębie skrzyżowania z DK 28, budowa kanalizacji	2025	25.310.899,20 zł	Środki z budżetu państwa, środki z budżetu powiatu

Plan rozwoju sieci dróg powiatowych w Powiecie Nowosądeckim na lata 2024-2027

powiatowej nr 1570K Paszyn – Mogilno – Krużłowa w km 0+000 – 2+076,18 i 2+132,61 - 4+500 – inwestycja w trakcie realizacji.	deszczowej, zabezpieczenie sieci gazowej, budowa chodników			
Rozbudowa i modernizacja drogi powiatowej 1533 K Stary Sącz – Przysietnica – Barcice w miejscowości Stary Sącz, Moszczenica Niżna i Przysietnica – inwestycja w trakcie realizacji.	Wykonanie nowej nawierzchni, chodników, budowa kanału technologicznego, przebudowa sieci, urządzenia BRD, budowa nowego obiektu mostowego wraz z dojazdami	2024	6.745.986,40	Środki z budżetu państwa, środki z budżetu powiatu
Stabilizacji i zabezpieczenia osuwiska nr 35112 oraz odbudowy drogi powiatowej nr 1504 K Ropa – Wawrzka – Florynka wraz z przepustem w miejscowości Florynka	Wykonanie melioracji, odwodnienia, zbrojenia skarp nasypu geosyntetykami, konstrukcja, hydroizolacja, podbudowa, przebudowa istniejącej sieci elektroenergetycznej, urządzenia BRD,	2025-2027	3.453.254,69 zł	Środki z budżetu państwa, środki z budżetu powiatu
Rozbudowa drogi powiatowej 1527 K Nawojowa – Bączka Kunina w m. Nawojowa – inwestycja w trakcie realizacji.	Wykonanie nowej drogi (zmiana przebiegu dp w km 0+365-0+649), nawierzchnia, odwodnienie, przebudowa sieci, kanał technologiczny)	2025	3.460.490,84 zł	Środki z budżetu państwa, środki z budżetu powiatu
Rozbudowa drogi powiatowej 1527 K Nawojowa – Bączka Kunina w m. Nawojowa na odcinku kościół w Nawojowej do Bączej - Kuniny	Wykonanie nowej drogi (zmiana przebiegu dp w km 0+365-0+649), nawierzchnia, odwodnienie, przebudowa sieci, kanał technologiczny)	2025	6.200.000,00 zł	Środki z budżetu państwa, środki z budżetu powiatu
Remont drogi powiatowej 1549 K Biczycze Dolne – Gostwica na odcinku I – w km 0+015 do km 0+780, na odcinku II – w km od 0+894 do km 1+802 w miejscowościach: Biczycze Dolne, Niskowa – inwestycja w trakcie realizacji.	Wykonanie odwodnienia (ściek przykrawężnikowy, nawierzchnia, pobocza, budowa doświetlonego przejścia dla pieszych, oznakowanie pionowe i poziome,	2024	2.774.182,05 zł	Środki z budżetu państwa, środki z budżetu powiatu

Plan rozwoju sieci dróg powiatowych w Powiecie Nowosądeckim na lata 2024-2027

Przebudowa drogi powiatowej 1555 K Łososina Dolna – Ujanowice – Młynne w miejscowościach Wronowice i Żbikowice, Powiat Nowosądecki – inwestycja w trakcie realizacji.	wykonanie nowej nawierzchni jezdni, skrzyżowań, zatoki autobusowej, przebudowa zjazdów, pobocza, odwodnienie drogi, oznakowanie pionowe i poziome, budowa 3 doświetlonych przejść dla pieszych	2024-2025	6.361.875,29 zł	Środki z budżetu państwa, środki z budżetu powiatu
Przebudowa drogi powiatowej 1542 K Łącko – Naszacowice w km od 9+947 do km 11+887 w miejscowości Naszacowice, Olszanka, Powiat Nowosądecki – inwestycja w trakcie realizacji – inwestycja w trakcie realizacji.	Budowa nowego chodnika, przebudowa przepustu, przebudowa jezdni, oznakowanie poziome, oświetlenie uliczne, kanalizacja deszczowa, urządzenia BRD, budowa doświetlonego przejścia dla pieszych	2024-2025	6.924.237,84 zł	Środki z budżetu państwa, środki z budżetu powiatu
Stabilizacja i zabezpieczenie osuwiska nr 72917 roboczy 424 w celu odbudowy drogi powiatowej nr 1449 K Wytrzyścza – Tropie – Bartkowa Posadowa w km 13+380 – 13+830 w m. Bartkowa Posadowa.	Wykup gruntów, przeniesienie infrastruktury (usunięcie kolizji z istniejącymi sieciami wodkan, nn i teletechniką), odbudowa/remont infrastruktury, właściwe roboty stabilizujące/zabezpieczające	2025-2027	12.779.941,20 zł	Środki z budżetu państwa, środki z budżetu powiatu
Stabilizacja i zabezpieczenie osuwiska nr 76937 w celu odbudowy drogi powiatowej nr 1503 K Florynka – Izby w km 1+860 – 1+930 w m. Florynka.	Przeniesienie drogi poza obszar osuwiska, budowa nowego mostu, modernizacja mostu istniejącego, wykupy gruntów,	2025-2027	30 000 000,00 zł	Środki z budżetu państwa, środki z budżetu powiatu
Modernizacja drogi powiatowej nr 1449 K Wytrzyścza - Tropie - Bartkowa Posadowa w miejscowościach: Rożnów i Bartkowa – Posadowa	Wykonanie nowej nawierzchni oraz poboczy,	2024-2025	7.000.000,00 zł	Środki z budżetu państwa, środki z budżetu powiatu
Modernizacja drogi powiatowej nr 1517 K Żegiestów - Szczawnik - Muszyna: ul. Zazamcze w km 7+500 – 8+950	Wykonanie nowej nawierzchni oraz poboczy	2024-2025	2.600.000,00 zł	Środki z budżetu państwa, środki z budżetu powiatu

Uzasadnienie

Zgodnie z art. 19 ust. 2 i pkt.3 i art. 20 pkt.1 ustawy z dnia 21 marca 1985 r. o drogach publicznych. (t. j. Dz.U. z 2024 r., poz. 320), Zarządcą dróg powiatowych na terenie Powiatu Nowosądeckiego jest Zarząd powiatu Nowosądeckiego, do którego należy między innymi opracowanie projektu planu rozwoju sieci drogowej.

Celem sporządzenia „Planu Rozwoju Sieci dróg powiatowych na lata 2024 – 2027” jest wyznaczenie głównych działań inwestycyjnych w tej dziedzinie.