

UCHWAŁA NR 222/XIX/12  
RADY POWIATU NOWOSĄDECKIEGO

z dnia 26 października 2012 r.

**w sprawie zmian w Statucie Samodzielnego Publicznego Zakładu Opieki Zdrowotnej - Szpital im. dr J. Dietla w Krynicy Zdroju.**

Na podstawie art. 12 pkt. 11 ustawy z dnia 5 czerwca 1998 r. o samorządzie powiatowym (t.j.- Dz.U. z 2001 Nr 142, poz. 1592, z późn.zm.) oraz art. 42 ust. 1, 4 ustawy z dnia 15 kwietnia 2011 r. o działalności leczniczej (Dz.U. Nr 112, poz. 654, z późn.zm.) w oparciu o § 26 Statutu Samodzielnego Publicznego Zakładu Opieki Zdrowotnej - Szpital im. dr J. Dietla w Krynicy Zdroju (Dz.U. Województwa Małopolskiego 2012.2715) Rada Powiatu Nowosądeckiego uchwala, co następuje:

**§ 1.** W Statucie Samodzielnego Publicznego Zakładu Opieki Zdrowotnej - Szpital im. dr J. Dietla w Krynicy Zdroju stanowiącym załącznik do Uchwały Nr 170/XV/12 Rady Powiatu Nowosądeckiego z dnia 18 maja 2012 r. w sprawie nadania Statutu Samodzielnemu Publicznemu Zakładowi Opieki Zdrowotnej - Szpital im. dr J. Dietla w Krynicy Zdroju wprowadza się następujące zmiany:

1. w § 3 dodaje się ust. 3 w brzmieniu: "W Szpitalu działalność medyczna prowadzona jest przez dwa przedsiębiorstwa:

a) Szpital Powiatowy,

b) Poradnie specjalistyczne."

2. § 4 otrzymuje brzmienie: "Siedzibą Szpitala jest miasto Krynica - Zdrój, ul. Kraszewskiego 142.

3. w § 6:

- w ust. 1 wykreśla się słowo "głównie",

- w ust. 1 dodaje się literę e w brzmieniu: "e) działalności promocyjnej",

4. § 7 otrzymuje brzmienie: "1. Strukturę organizacyjną Szpitala tworzą dwa przedsiębiorstwa i komórki organizacyjne.

2. Zadania poszczególnych przedsiębiorstw i komórek organizacyjnych, powiązania i odpowiedzialność osób zarządzających określa Regulamin organizacyjny Szpitala.

3. W Szpitalu działalność medyczną prowadzą dwa przedsiębiorstwa:

1) Szpital Powiatowy - w zakresie

a) chorób wewnętrznych,

b) chirurgii ogólnej,

c) chirurgii urazowo-ortopedycznej,

d) pediatrii i noworodków,

e) ginekologii i położnictwa,

f) anestezjologii i intensywnej terapii.

2) Poradnie Specjalistyczne - w zakresie:

a) chirurgii ogólnej,

b) chirurgii urazowo-ortopedycznej,

c) ginekologii i położnictwa,

d) zaburzeń i wad rozwojowych dzieci,

e) rehabilitacji medycznej,

f) fizjoterapii,

g) gastroenterologii,

h) endokrynologii.

4. Obsługę finansową, administracyjną i techniczną Szpitala zapewniają komórki organizacyjne działalności towarzyszącej.

5. Szczegółową strukturę organizacyjną Szpitala określa Schemat organizacyjny będący integralną częścią Statutu, stanowiący załącznik do Statutu."

5. w § 15:

a) w pkt. 1 wykreśla się lit. e,

b) w pkt. 2 w lit. d średnik zastępuje się przecinkiem i dodaje lit. e i f w brzmieniu: "e) zbycia aktywów trwałych oraz zakupu lub przyjęcia darowizny nowej aparatury i sprzętu medycznego,

f) regulaminu organizacyjnego Szpitala;"

6. w § 20 w pkt. 2 wykreśla się słowo "gospodarczej".

**§ 2.** Schemat organizacyjny Samodzielnego Publicznego Zakładu Opieki Zdrowotnej - Szpital im. dr J. Dietla w Krynicy Zdroju, o którym mowa w § 1 ust. 4 stanowi załącznik do niniejszej uchwały.

**§ 3.** Wykonanie uchwały powierza się Zarządowi Powiatu Nowosądeckiego.

**§ 4.** Uchwała wchodzi w życie po upływie 14 dni od daty ogłoszenia w Dzienniku Urzędowym Województwa Małopolskiego.

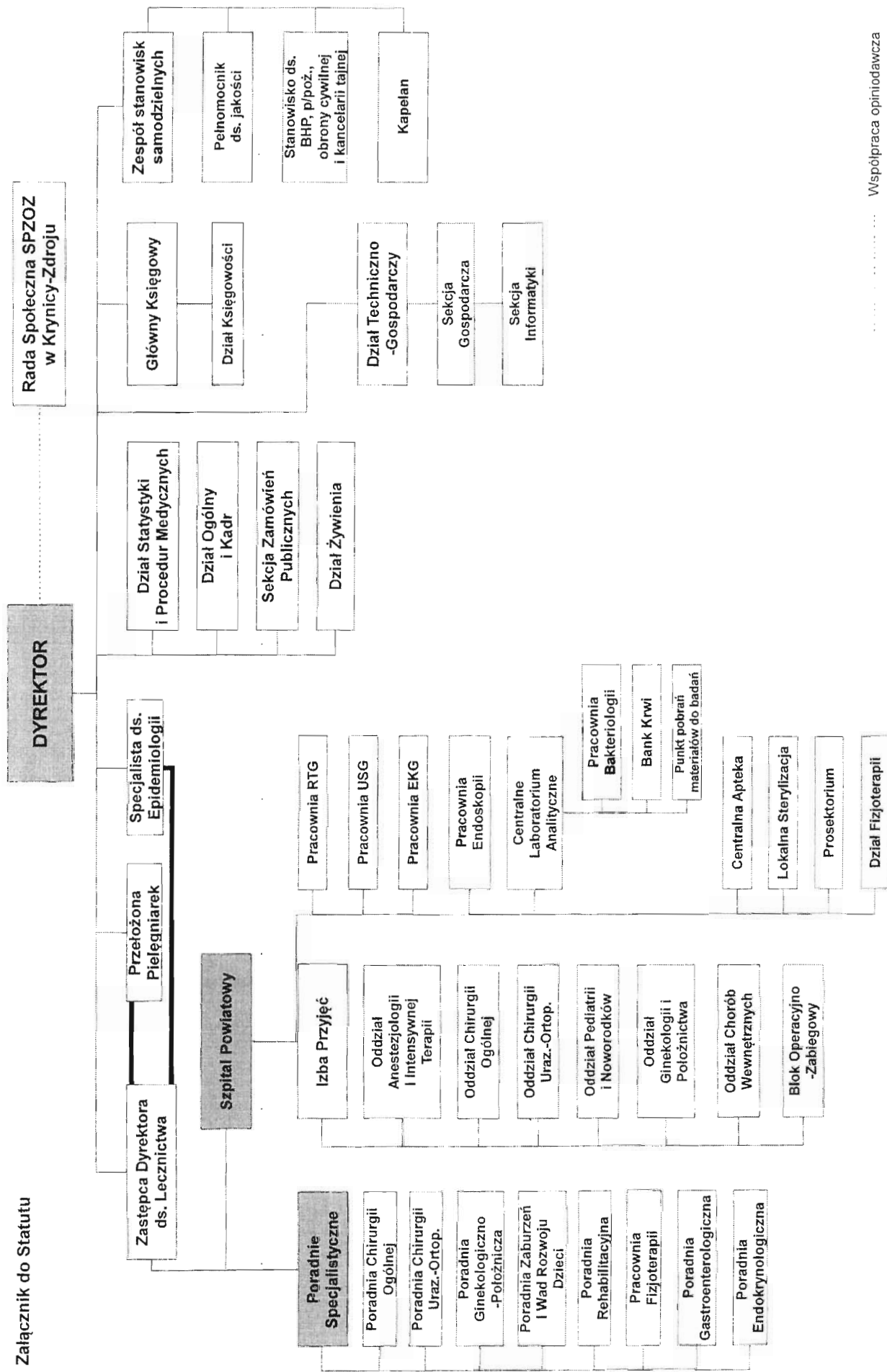
Wiceprzewodniczący Rady  
Powiatu Nowosądeckiego



**Jan Dziejina**

Schemat Organizacyjny  
SPZOZ Szpitala im. dr J.Dietla w Krynicy-Zdroju

Załącznik do Statutu



..... Współpraca opiniodawcza  
 \_\_\_\_\_ Współpraca merytoryczna  
 ..... Podległość służbowa

### **Uzasadnienie**

Na podstawie art. 42 ust. 4 ustawy z dnia 15 kwietnia 2011 r. o działalności leczniczej (Dz.U. Nr 112, poz. 654, z późn.zm.) podmiotom leczniczym niebędącym przedsiębiorcami statuty nadaje podmiot tworzący, w przypadku Samodzielnego Publicznego Zakładu Opieki Zdrowotnej - Szpital im. dr J. Dietla w Krynicy Zdroju jest to Rada Powiatu Nowosądeckiego. Zgodnie z § 26 Statutu Samodzielnego Publicznego Zakładu Opieki Zdrowotnej - Szpital im. dr J. Dietla w Krynicy Zdroju zmiany w Statucie dokonuje się w trybie jego nadania. Przedmiotowe zmiany wprowadza się w związku z wejściem w życie ustawy z dnia 14 czerwca 2012 r. o zmianie ustawy o działalności leczniczej oraz niektórych innych ustaw (Dz.U. poz. 742) oraz w związku z pismem Małopolskiego Urzędu Wojewódzkiego w Krakowie z dnia 18 lipca 2012 r., znak: WN-II.4130.260.2012 dotyczącym wprowadzenia zmian w Statutach nadanych samodzielnym publicznym zakładom opieki zdrowotnej przez Radę Powiatu Nowosądeckiego. Biorąc powyższe pod uwagę podjęcie niniejszej uchwały jest zasadne.