

UCHWAŁA NR 989/2013
ZARZĄDU POWIATU NOWOSĄDECKIEGO

z dnia 17 grudnia 2013 r.

w sprawie zmiany regulaminu organizacyjnego Powiatowego Centrum Pomocy Rodzinie w Nowym Sączu

Na podstawie art. 36 ust 1 ustawy z dnia 5 czerwca 1998 r. o samorządzie powiatowym (Dz. U. z 2013 r., poz. 595 z późn. zm.) i Uchwały Nr 10/V/99 Rady Powiatu Nowosądeckiego w sprawie utworzenia Powiatowego Centrum Pomocy Rodzinie w Nowym Sączu, Zarząd Powiatu Nowosądeckiego uchwala co następuje:

§ 1. Dokonuje zmiany w Regulaminie Organizacyjnym PCPR w zakresie zmian treści załącznika nr 2 i 3 Regulaminu, które otrzymują brzmienie jak załącznik nr 1 i 2 do niniejszej uchwały.

§ 2. Wykonanie uchwały zleca się Dyrektorowi Powiatowego Centrum Pomocy Rodzinie w Nowym Sączu.

§ 3. Uchwała wchodzi w życie z mocą obowiązującą od dnia 1 kwietnia 2013 r.

Starosta Nowosądecki


Jan Golonka

Wicestarosta Nowosądecki


Mieczysław Kielbasa

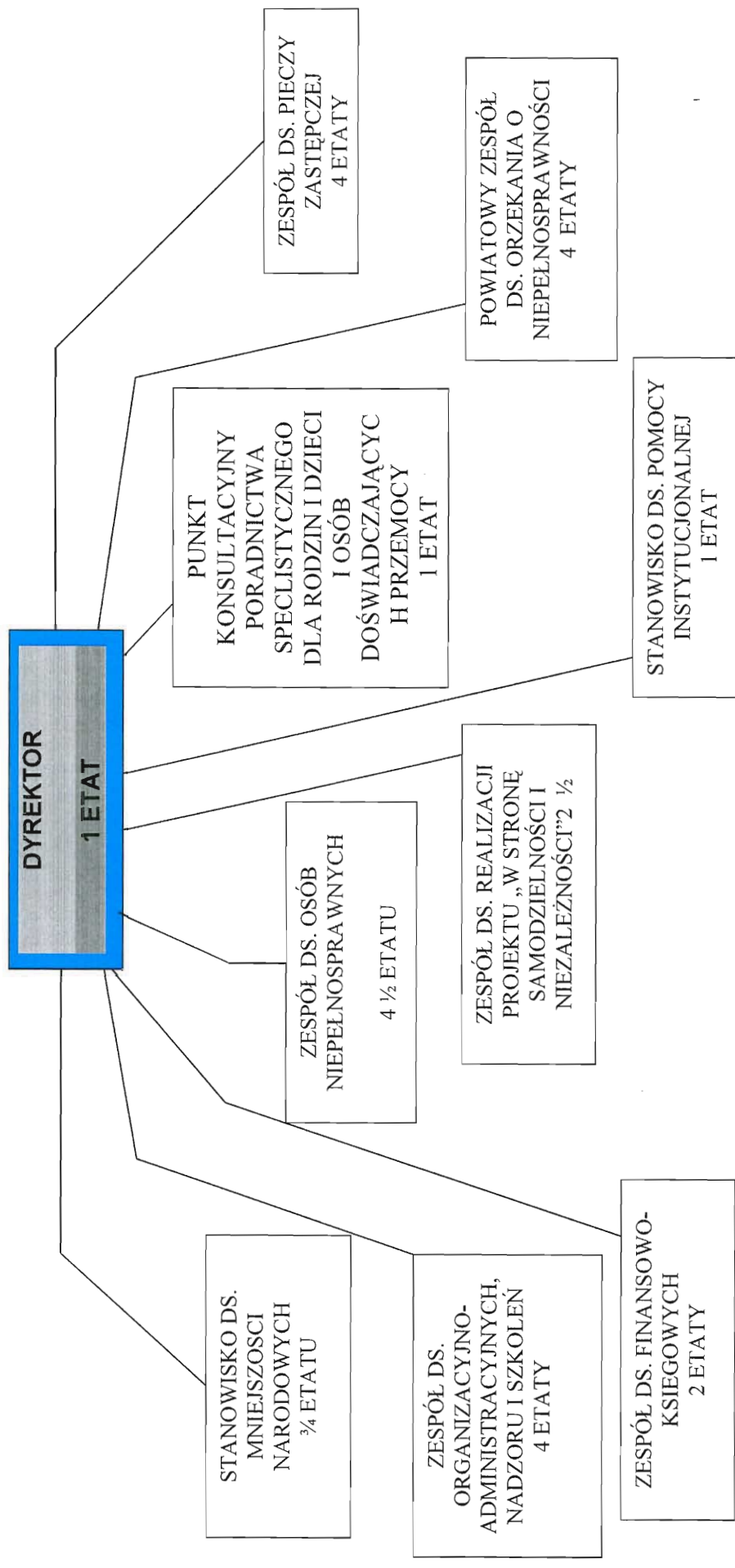
Członek Zarządu


Józef Broński

Członek Zarządu


Ryszard Poradowski

STRUKTURA ORGANIZACYJNA POWIATOWEGO CENTRUM POMOCY RODZINIE



**OBSADA ETATOWA POWIATOWEGO CENTRUM POMOCY RODZINIE
W NOWYM SĄCZU**

- | | | |
|---|---------|-----------|
| 1. Dyrektor | | 1 etat |
| 2. Zespół ds. finansowo-księgowych | | 2 etaty |
| a) Główny księgowy | 1 etat | |
| b) Starszy księgowy | 1 etat | |
| 3. Zespół ds. organizacyjno – administracyjnych | | 4 etaty |
| a. Kierownik zespołu | 1 etat | |
| b. Pracownik merytoryczny | 1 etat | |
| c. Pracownik merytoryczny | 1 etat | |
| d. Pracownik merytoryczny | 1 etat | |
| 4. Zespół ds. pieczy zastępczej | | 4 etaty |
| a. Kierownik zespołu | 1 etat | |
| b. Pracownik merytoryczny | 1 etat | |
| c. Pracownik merytoryczny | 1 etat | |
| d. Pracownik merytoryczny
/koordynator/ | 1 etat | |
| 5. Samodzielne stanowisko ds. pomocy instytucjonalnej | | 1 etat |
| 6. Punkt konsultacyjny poradnictwa specjalistycznego dla rodzin i dzieci i osób doświadczających przemocy | | 1 etat |
| 7. Powiatowy zespół ds. orzekania o niepełnosprawności | | 4 etaty |
| a. Przewodniczący zespołu | 1 etat | |
| b. Pracownik merytoryczny | 1 etat | |
| c. Pracownik merytoryczny | 1 etat | |
| d. Pracownik merytoryczny | 1 etat | |
| 8. Zespół ds. osób niepełnosprawnych | | 4 ½ etatu |
| a. Kierownik zespołu | 1 etat | |
| b. Pracownik merytoryczny | 1 etat | |
| c. Pracownik merytoryczny | 1 etat | |
| d. Pracownik merytoryczny | 1 etat | |
| e. Pracownik merytoryczny | ½ etatu | |
| 9. Zespół ds. realizacji projektu | | 2 ½ etatu |
| a. Kierownik zespołu – koordynator projektu | 1 etat | |
| b. Starszy inspektor – doradca ds. osób niepełnosprawnych | 1 etat | |
| c. Starszy inspektor – doradca ds. osób niepełnosprawnych | ½ etatu | |

10. Stanowisko ds. mniejszości narodowych

$\frac{3}{4}$ etatu

RAZEM:

24 $\frac{3}{4}$ ETATU

Uzasadnienie

W związku z ograniczeniem składu osobowego w zespole ds realizacji projektu z 4½ etatu na 2½ etatu zachodzi konieczność wprowadzenia zmian do Regulaminu Organizacyjnego.