

**UCHWAŁA NR 1259/2014**  
**ZARZĄDU POWIATU NOWOSĄDECKIEGO**

z dnia 24 września 2014 r.

**w sprawie uchwalenia zmian Regulaminu Organizacyjnego Powiatowego Centrum Pomocy Rodzinie  
w Nowym Sączu.**

Na podstawie art. 36 ust.1 ustawy z dnia 5 czerwca 1998 r. o samorządzie powiatowym (t.j.Dz.U.2013, poz. 595 z późn. zm) i Uchwały Nr 10/V/99 Rady Powiatu Nowosądeckiego z dnia 7 stycznia 1999 r. w sprawie utworzenia Powiatowego Centrum Pomocy Rodzinie w Nowym Sączu, Zarząd Powiatu Nowosądeckiego uchwała co następuje:

**§ 1.** W załączniku nr 1 do Uchwały Nr 419/2012 Zarządu Powiatu Nowosądeckiego z dnia 30 maja 2012 r. w sprawie uchwalenia Regulaminu Organizacyjnego Powiatowego Centrum Pomocy Rodzinie w Nowym Sączu skreśla się § 16.

**§ 2.** Załącznik nr 2 i 3 do Regulaminu Organizacyjnego Powiatowego Centrum Pomocy Rodzinie w Nowym Sączu otrzymuje brzmienie jak załącznik nr 1 i 2 do niniejszej uchwały.

**§ 3.** Wykonanie uchwały zleca się Dyrektorowi Powiatowego Centrum Pomocy Rodzinie w Nowym Sączu.

**§ 4.** Uchwała wchodzi w życie z dniem podjęcia z mocą obowiązującą od dnia 30 września 2014 r.

Starosta Nowosądecki

  
**Jan Golonka**

Członek Zarządu

  
**Mieczysław Kielbasa**

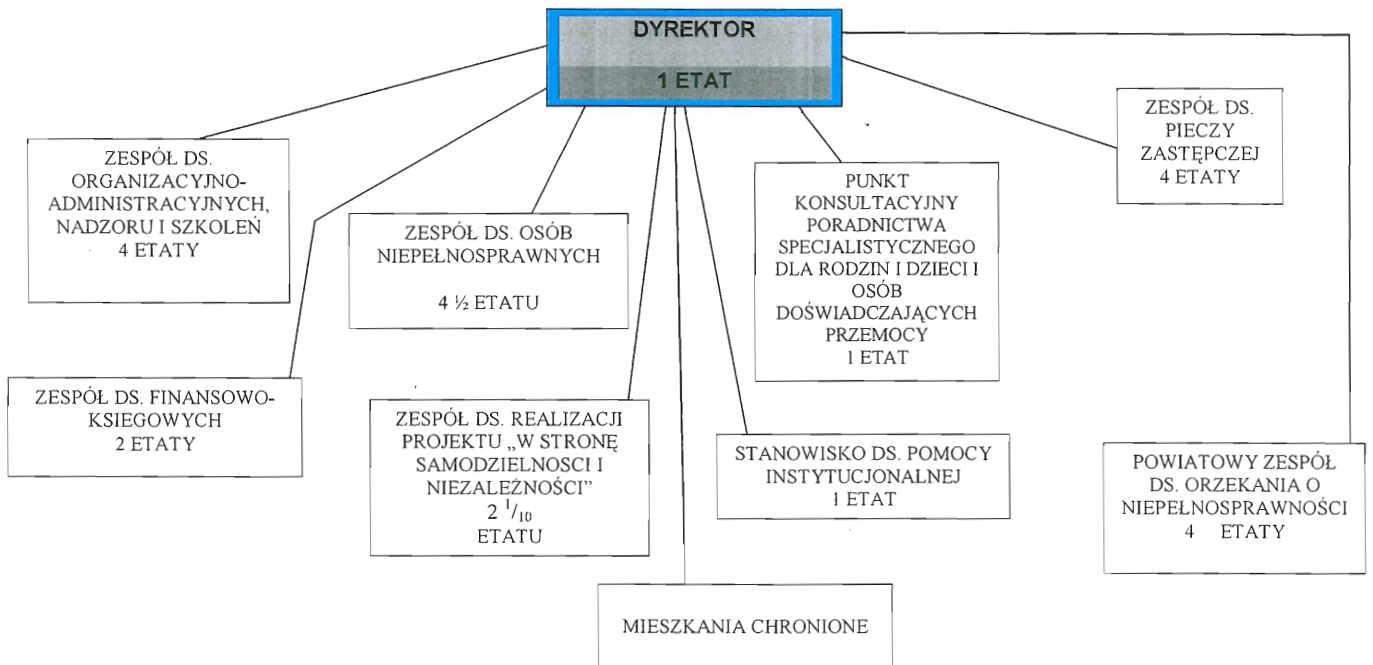
Członek Zarządu

  
**Józef Broński**

Członek Zarządu

  
**Ryszard Poradowski**

### STRUKTURA ORGANIZACYJNA POWIATOWEGO CENTRUM POMOCY RODZINIE



**OBSADA ETATOWA POWIATOWEGO CENTRUM POMOCY RODZINIE  
W NOWYM SĄCZU**

- |   |         |              |
|---|---------|--------------|
| 1. Dyrektor   |         | 1 etat       |
| 2. Zespół ds. finansowo-księgowych  |         | 2 etaty      |
| a) Główny księgowy  | 1 etat  |              |
| b) Starszy księgowy   | 1 etat  |              |
| 3. Zespół ds. organizacyjno – administracyjnych   |         | 4 etaty      |
| a. Kierownik zespołu  | 1 etat  |              |
| b. Pracownik merytoryczny   |         | 1 etat       |
| c. Pracownik merytoryczny   |         | 1 etat       |
| d. Pracownik merytoryczny   |         | 1 etat       |
| 4. Zespół ds. pieczy zastępczej   |         | 4 etaty      |
| a. Kierownik zespołu  | 1 etat  |              |
| b. Pracownik merytoryczny   |         | 1 etat       |
| c. Pracownik merytoryczny   |         | 1 etat       |
| d. Pracownik merytoryczny   | 1 etat  |              |
| 5. Samodzielne stanowisko ds. pomocy instytucjonalnej   |         | 1 etat       |
| 6. Punkt konsultacyjny poradnictwa specjalistycznego dla rodzin i dzieci i osób doświadczających przemocy |         | 1 etat       |
| 7. Powiatowy zespół ds. orzekania o niepełnosprawności  |         | 4 etaty      |
| a. Przewodniczący zespołu   | 1 etat  |              |
| b. Pracownik merytoryczny   | 1 etat  |              |
| c. Pracownik merytoryczny   | 1 etat  |              |
| d. Pracownik merytoryczny   | 1 etat  |              |
| 8. Zespół ds. osób niepełnosprawnych  |         | 4 ½ etatu    |
| Kierownik zespołu   | 1 etat  |              |
| Pracownik merytoryczny  | 1 etat  |              |
| Pracownik merytoryczny  | 1 etat  |              |
| Pracownik merytoryczny  | 1 etat  |              |
| Pracownik merytoryczny  | ½ etatu |              |
| 9. Zespół ds. realizacji projektu   |         | 2 1/10 etatu |
| a. Kierownik zespołu – koordynator projektu   |         | 3/5 etat     |
| b. Starszy inspektor – doradca ds. osób niepełnosprawnych   | 1 etat  |              |
| c. Starszy inspektor – doradca ds. osób niepełnosprawnych   | ½ etatu |              |

**RAZEM:**

**23 3/5 ETATÓW**

### **Uzasadnienie**

W związku z likwidacją stanowiska Pełnomocnika Powiatu Nowosądeckiego ds. Mniejszości Narodowych nastąpiła konieczność wprowadzenia zmian do Regulaminu Powiatowego Centrum Pomocy Rodzinie w Nowym Sączu.