

**UCHWAŁA NR 403/XXXVII/14
RADY POWIATU NOWOSĄDECKIEGO**

z dnia 30 października 2014 r.

w sprawie zmian w Statucie Samodzielnego Publicznego Zakładu Opieki Zdrowotnej - Sąddeckie Pogotowie Ratunkowe w Nowym Sączu.

Na podstawie art. 12 pkt. 11 ustawy z dnia 5 czerwca 1998 r. o samorządzie powiatowym (t.j. - Dz.U. z 2013 r. poz. 595, ze zm.) oraz art. 42 ust. 1 i 4 ustawy z dnia 15 kwietnia 2011 r. o działalności leczniczej (t.j. - Dz.U. z 2013 poz. 217, ze zm.), w oparciu o § 31 ust. 3 Statutu Samodzielnego Publicznego Zakładu Opieki Zdrowotnej - Sąddeckie Pogotowie Ratunkowe w Nowym Sączu (Dz.U. Województwa Małopolskiego 2012.2714, ze zm.) Rada Powiatu Nowosądeckiego uchwala, co następuje:

§ 1. W Statucie Samodzielnego Publicznego Zakładu Opieki Zdrowotnej - Sąddeckie Pogotowie Ratunkowe w Nowym Sączu, stanowiącym załącznik do Uchwały Nr 169/XV/12 Rady Powiatu Nowosądeckiego z dnia 18 maja 2012 r. w sprawie nadania Statutu Samodzielnemu Publicznemu Zakładowi Opieki Zdrowotnej - Sąddeckie Pogotowie Ratunkowe w Nowym Sączu, zmienionym Uchwałą Nr 214/XVIII/12 Rady Powiatu Nowosądeckiego z dnia 31 sierpnia 2012 r. (Dz.U. Województwa Małopolskiego 2012.4626), Uchwałą Nr 262/XXII/13 Rady Powiatu Nowosądeckiego z dnia 31 stycznia 2013 r. (Dz.U. Województwa Małopolskiego 2013.1208), Uchwałą Nr 327/XXVII/13 Rady Powiatu Nowosądeckiego z dnia 23 sierpnia 2013 r. (Dz.U. Województwa Małopolskiego 2013.5356) oraz Uchwałą Nr 360/XXXII/14 Rady Powiatu Nowosądeckiego z dnia 21 lutego 2014 r. (Dz.U. Województwa Małopolskiego 2014.1315) wprowadza się następującą zmianę:

1. Schemat organizacyjny Samodzielnego Publicznego Zakładu Opieki Zdrowotnej - Sąddeckie Pogotowie Ratunkowe w Nowym Sączu, stanowiący załącznik Nr 1 do Statutu, otrzymuje brzmienie jak w załączniku do niniejszej Uchwały.

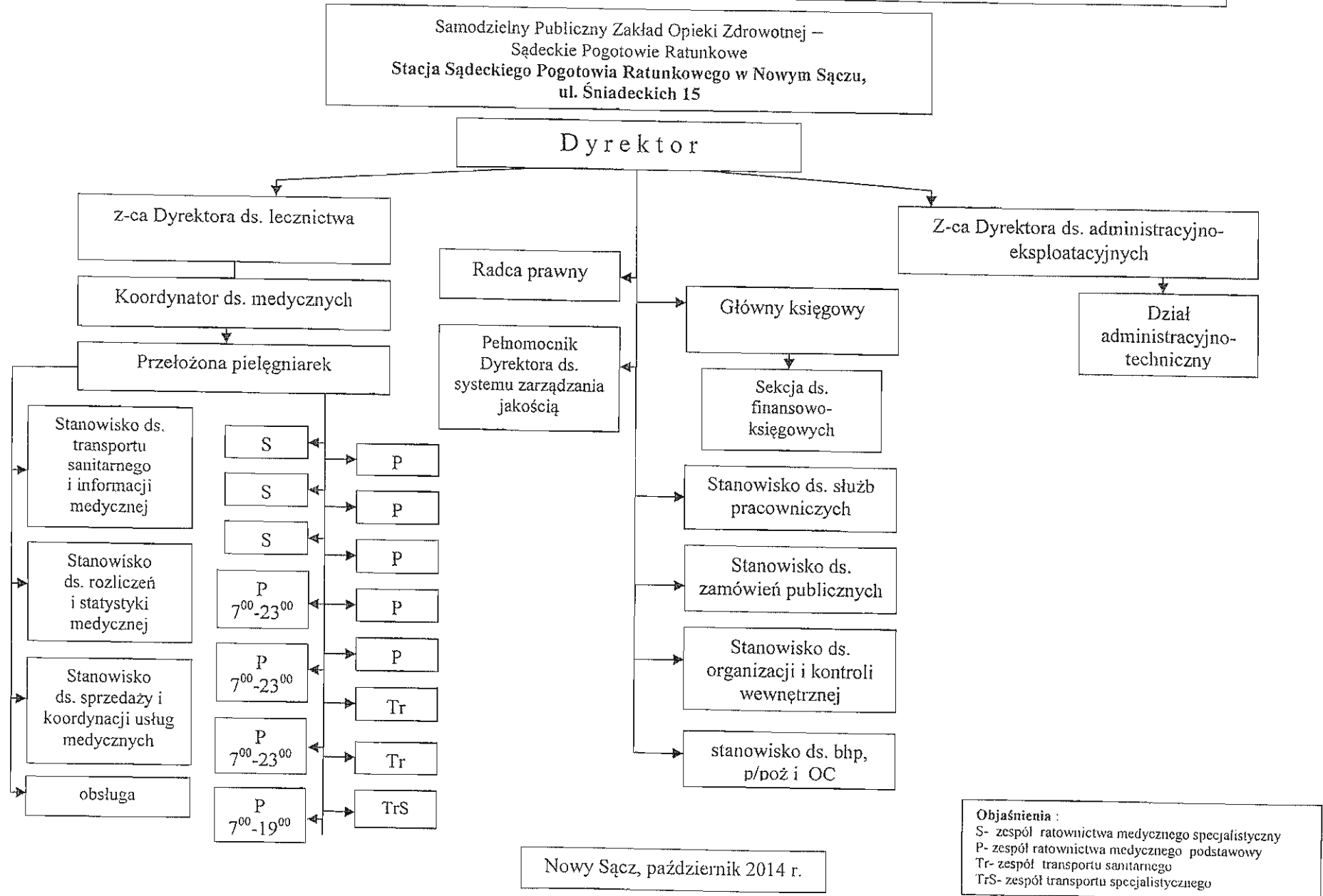
§ 2. Wykonanie uchwały powierza się Zarządowi Powiatu Nowosądeckiego.

§ 3. Uchwała wchodzi w życie po upływie 14 dni od daty ogłoszenia w Dzienniku Urzędowym Województwa Małopolskiego.

Wiceprzewodniczący Rady
Powiatu Nowosądeckiego


Jan Dziejina

**STRUKTURA ORGANIZACYJNA SAMODZIELNEGO PUBLICZNEGO ZAKŁADU OPIEKI ZDROWOTNEJ –
Sądcekie Pogotowie Ratunkowe w Nowym Sączu - Schemat organizacyjny**



UZASADNIENIE

Na podstawie art. 42 ust. 4 ustawy z dnia 15 kwietnia 2011 r. o działalności leczniczej (t.j. - Dz.U. z 2013 poz. 217, ze zm.) podmiotem leczniczym niebędącym przedsiębiorcami statuty nadaje podmiot tworzący w przypadku SP ZOZ - Sąddeckie Pogotowie Ratunkowe w Nowym Sączu jest to Rada Powiatu Nowosąddeckiego.

Zgodnie z zapisami § 31 ust. 3 Statutu Samodzielnego Publicznego Zakładu Opieki Zdrowotnej – Sąddeckie Pogotowie Ratunkowe w Nowym Sączu zmiany w statucie dokonuje się w trybie jego nadania.

W związku ze zmianami wprowadzonymi przez Wojewodę Małopolskiego do "Wojewódzkiego planu działania systemu Państwowego Ratownictwa Medycznego dla Województwa Małopolskiego", polegającymi na wydłużeniu czasu działania podstawowych zespołów ratownictwa medycznego stacjonujących w Jasiennej, Rytrze i Krynicy Zdroju, zachodzi konieczność wprowadzenia stosownych korekt w Schemacie organizacyjnym SP ZOZ - Sąddeckie Pogotowie Ratunkowe w Nowym Sączu. W/w zespoły od 1 listopada 2014 r. będą stacjonowały w godzinach 7.00-23.00.

Biorąc powyższe pod uwagę podjęcie niniejszej uchwały jest zasadne.