

UCHWAŁA NR 141/2011
ZARZĄDU POWIATU NOWOSĄDECKIEGO

z dnia 26 maja 2011 r.

**w sprawie uchwalenia zmian regulaminu Organizacyjnego Powiatowego Centrum Pomocy Rodzinie
w Nowym Sączu**

Na podstawie art. 36 ust. 1 ustawy z dnia 5 czerwca 1998 r. o samorządzie powiatowym (t.j. Dz. U. z 2001 r. Nr 142 poz. 1592 z późn. zm.) i Uchwały Nr 10/V/99 Rady Powiatu Nowosądeckiego z dnia 7 stycznia 1999 r. w sprawie utworzenia Powiatowego Centrum Pomocy Rodzinie w Nowym Sączu, Zarząd Powiatu Nowosądeckiego uchwala co następuje:

§ 1. Uchwala się następujące zmiany Regulaminu Organizacyjnego Powiatowego Centrum Pomocy Rodzinie w Nowym Sączu:

1. w § 8 dopisuje się pkty 12,13

1) pkt.12. opracowywanie rocznych planów kontroli jednostek organizacyjnych pomocy społecznej nadzorowanych przez Centrum,

2) pkt. 13. prowadzenie rejestru powiatowych jednostek organizacyjnych pomocy społecznej.

2. w § 9 dopisuje się pkt 19

1) pkt 19. nadzór merytoryczny nad podległymi jednostkami pomocy społecznej.

3. § 10 skreśla się,

4. w § 11 dopisuje się pkty 8 - 11

1) pkt 8. specjalistyczne poradnictwo oraz współdziałanie z rodzinami w celu przezwyciężenia określonych problemów i sytuacji kryzysowych,

2) pkt 9. wczesna pomoc o charakterze profilaktycznym: socjalna, psychologiczna,

3) pkt 10. terapia rodzin i dzieci,

4) pkt 11. udzielanie pomocy w załatwianiu spraw.

§ 2. Dokonuje się zmian w Regulaminie Organizacyjnym PCPR w zakresie zmian treści załącznika nr 2 i 3 Regulaminu, które otrzymują brzmienie jak załącznik nr 1 i 2 do niniejszej uchwały.

§ 3. Traci moc Uchwała Nr 13/2010 Zarządu Powiatu Nowosądeckiego z dnia 16 grudnia 2010r. w sprawie uchwalenia zmian Regulaminu Organizacyjnego Powiatowego Centrum Pomocy rodzinie w Nowym Sączu.

§ 4. Wykonanie uchwały zleca się Dyrektorowi Powiatowego Centrum Pomocy Rodzinie w Nowym Sączu.

§ 5. Uchwała wchodzi w życie z dniem podjęcia z mocą obowiązującą od dnia 1 czerwca 2011 r.

Przewodniczący Zarządu




Jan Golonka

Członek Zarządu



Mieczysław Kielbasa

Członek Zarządu



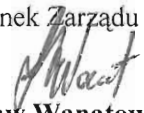
Józef Broński

Członek Zarządu



Ryszard Poradowski

Członek Zarządu



Stanisław Wanatowicz

Uzasadnienie

W związku z reorganizacją Powiatowego Centrum Pomocy Rodzinie w Nowym Sączu, z dniem 1 czerwca 2011 r. likwidacji ulega Punkt Konsultacyjny Poradnictwa Specjalistycznego dla Rodzin i Dzieci. Zadania Punktu przypisane zostały do realizacji przez Punkt Interwencji Kryzysowej, oraz redukcja etatów w Zespole ds. Osób Niepełnosprawnych.

Załącznik Nr 1 do Uchwały Nr 141/2011

Zarządu Powiatu Nowosądeckiego

z dnia 26 maja 2011 r.

Zalacznik1.odt

Załącznik Nr 1 do Uchwały Zarządu

Załącznik Nr 2 do Uchwały Nr 141/2011

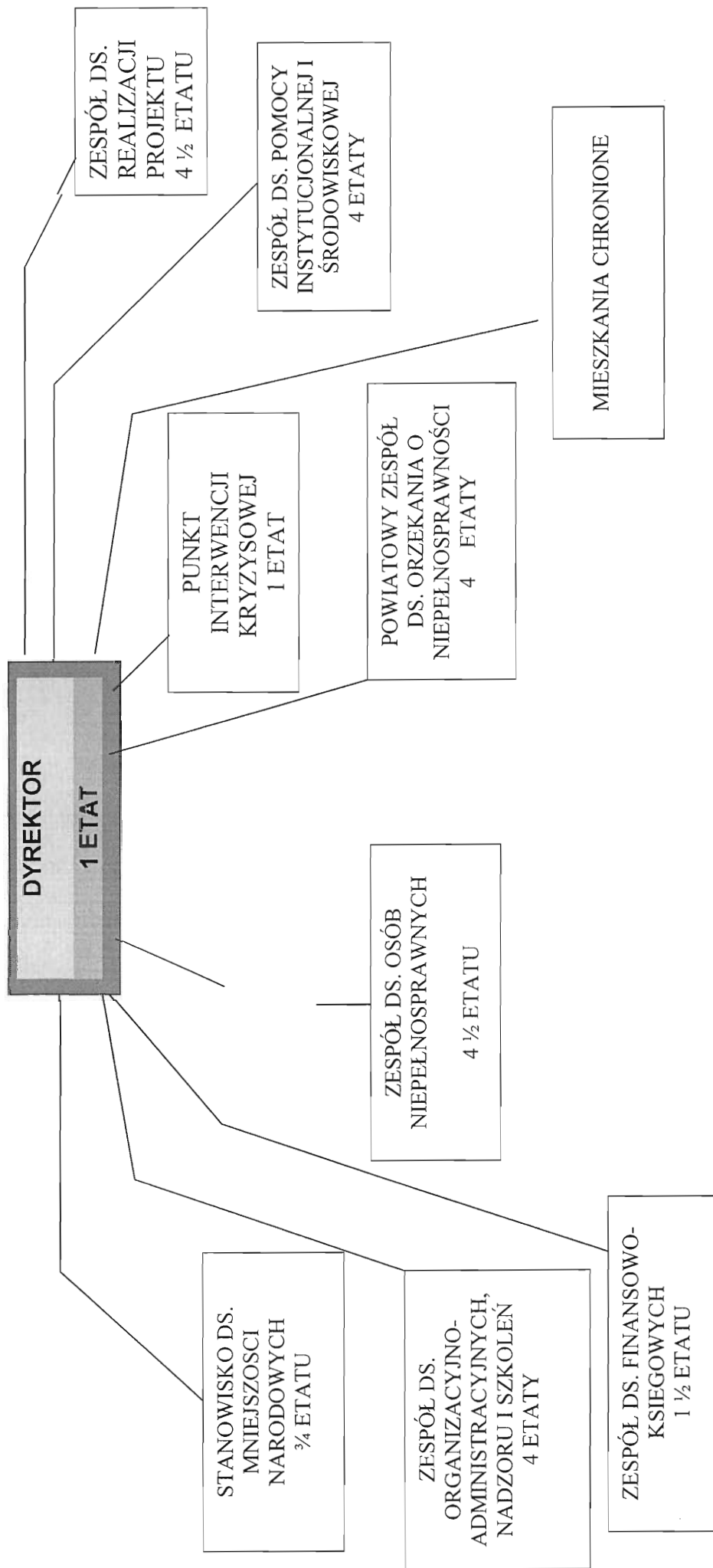
Zarządu Powiatu Nowosądeckiego

z dnia 26 maja 2011 r.

Zalacznik2.doc

Załącznik Nr 2 do Uchwały Zarządu

STRUKTURA ORGANIZACYJNA POWIATOWEGO CENTRUM POMOCY RODZINIE



**OBSADA ETATOWA POWIATOWEGO CENTRUM POMOCY RODZINIE
W NOWYM SĄCZU**

1. Dyrektor 1 etat

2. Zespół ds. finansowo-księgowych 1 ½ etatu
 - a) Główny księgowy ½ etatu
 - b) St. księgowy 1 etat

3. Zespół ds. organizacyjno – administracyjnych, nadzoru i szkoleń 4 etaty
 - a. Kierownik zespołu 1 etat
 - b. Pracownik merytoryczny 1 etat
 - c. Pracownik merytoryczny 1 etat
 - d. Pracownik merytoryczny 1 etat

4. Zespół ds. pomocy instytucjonalnej i środowiskowej 4 etaty
 - a. Kierownik zespołu 1 etat
 - b. Pracownik merytoryczny 1 etat
 - c. Pracownik merytoryczny 1 etat
 - d. Pracownik merytoryczny 1 etat

5. Punkt Interwencji Kryzysowej 1 etat 1 etat

8. Powiatowy zespół ds. orzekania o niepełnosprawności 4 etaty
 - a. Przewodniczący zespołu 1 etat
 - b. Pracownik merytoryczny 1 etat
 - c. Pracownik merytoryczny 1 etat
 - d. Pracownik merytoryczny 1 etat

9. Zespół ds. osób niepełnosprawnych 4 ½ etatu
 - a. Kierownik zespołu 1 etat
 - b. Pracownik merytoryczny 1 etat
 - c. Pracownik merytoryczny 1 etat
 - d. Pracownik merytoryczny 1 etat
 - e. Pracownik merytoryczny ½ etatu

- 10 Zespół ds. realizacji projektu 4 ½ etatu
 - a. Główny specjalista – koordynator projektu 1 etat
 - b. Starszy inspektor – asystent koordynatora 1 etat
 - c. Starszy inspektor – doradca ds. osób niepełnosprawnych 1 etat
 - d. Pracownik socjalny – doradca ds. osób niepełnosprawnych 1 etat
 - e. gł. specjalista ds. rozliczeń – ½ etatu

10. Stanowisko ds. mniejszości narodowych

$\frac{3}{4}$ etatu

RAZEM:

25 $\frac{1}{4}$ ETATU