

**UCHWAŁA NR 235/2011**  
**ZARZĄDU POWIATU NOWOSĄDECKIEGO**

z dnia 12 października 2011 r.

**w sprawie uchwalenia zmian Regulaminu Organizacyjnego Powiatowego Centrum Pomocy Rodzinie  
w Nowym Sączu.**

Na podstawie art. 36 ust.1 ustawy z dnia 5 czerwca 1998 r. o samorządzie powiatowym (tj. Dz. U. z 2001 r. Nr 142, poz. 1592 z późn. zm.) i Uchwały Nr 10/V/99 Rady Powiatu Nowosądeckiego z dnia 7 stycznia 1999 r. w sprawie utworzenia Powiatowego Centrum Pomocy Rodzinie w Nowym Sączu, Zarząd Powiatu Nowosądeckiego uchwala co następuje:

§ 1. Dokonuje zmiany w Regulaminie Organizacyjnym PCPR w zakresie zmian treści załącznika nr 2 i 3 Regulaminu, które otrzymują brzmienie jak załącznik nr 1 i 2 do niniejszej uchwały.

§ 2. Traci moc § 1 ust. 5 Uchwały Nr 1077/2010 Zarządu Powiatu Nowosądeckiego z dnia 21 kwietnia 2010 r. w sprawie uchwalenia zmian do Regulaminu Organizacyjnego Powiatowego Centrum Pomocy Rodzinie w Nowym Sączu,

§ 3. Wykonanie uchwały zleca się Dyrektorowi Powiatowego Centrum Pomocy Rodzinie w Nowym Sączu.

§ 4. Uchwała wchodzi w życie z dniem podjęcia z mocą obowiązującą od 15 października 2011 r.

Przewodniczący Zarządu

  
**Jan Golonka**

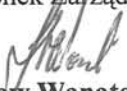
Członek Zarządu

  
**Mieczysław Kielbasa**

Członek Zarządu

  
**Józef Broński**

Członek Zarządu

  
**Stanisław Wanatowicz**

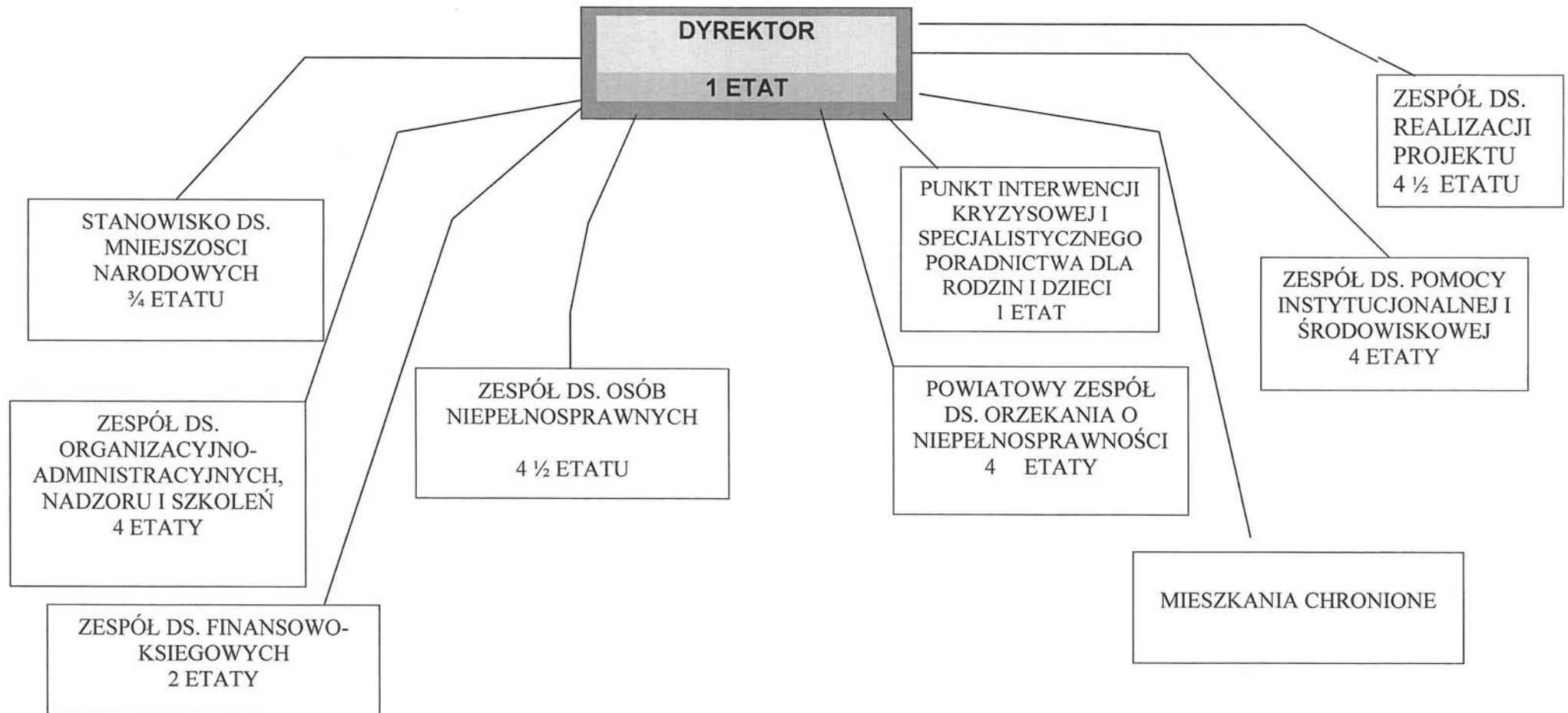
Załącznik Nr 1 do Uchwały Nr 235/2011  
Zarządu Powiatu Nowosądeckiego  
z dnia 12 października 2011 r.  
Zalacznik1.doc

**Załącznik Nr 1 do Uchwały Zarządu**

Załącznik Nr 2 do Uchwały Nr 235/2011  
Zarządu Powiatu Nowosądeckiego  
z dnia 12 października 2011 r.  
Zalacznik2.odt

**Załącznik Nr 2 do Uchwały Zarządu**

## STRUKTURA ORGANIZACYJNA POWIATOWEGO CENTRUM POMOCY RODZINIE



**OBSADA ETATOWA POWIATOWEGO CENTRUM POMOCY RODZINIE  
W NOWYM SĄCZU**

1. Dyrektor 1 etat
  
2. Zespół ds. finansowo-księgowych 2 etaty
  - a) Główny księgowy 1 etat
  - b) St. księgowy 1 etat
  
3. Zespół ds. organizacyjno – administracyjnych, nadzoru i szkoleń 4 etaty
  - a. Kierownik zespołu 1 etat
  - b. Pracownik merytoryczny 1 etat
  - c. Pracownik merytoryczny 1 etat
  - d. Pracownik merytoryczny 1 etat
  
4. Zespół ds. pomocy instytucjonalnej i środowiskowej 4 etaty
  - a. Kierownik zespołu 1 etat
  - b. Pracownik merytoryczny 1 etat
  - c. Pracownik merytoryczny 1 etat
  - d. Pracownik merytoryczny 1 etat
  
5. Punkt Interwencji Kryzysowej I Specjalistycznego Poradnictwa dla Rodzin I Dzieci 1 etat  
1 etat
  
8. Powiatowy zespół ds. orzekania o niepełnosprawności 4 etaty
  - a. Przewodniczący zespołu 1 etat
  - b. Pracownik merytoryczny 1 etat
  - c. Pracownik merytoryczny 1 etat
  - d. Pracownik merytoryczny 1 etat
  
9. Zespół ds. osób niepełnosprawnych 4 ½ etatu
  - a. Kierownik zespołu 1 etat
  - b. Pracownik merytoryczny 1 etat
  - c. Pracownik merytoryczny 1 etat
  - d. Pracownik merytoryczny 1 etat
  - e. Pracownik merytoryczny ½ etatu
  
- 10 Zespół ds. realizacji projektu 4 ½ etatu
  - a. Kierownik Zespołu – koordynator projektu 1 etat
  - b. Starszy inspektor – asystent koordynatora 1 etat
  - c. Starszy inspektor – doradca ds. osób niepełnosprawnych 1 etat
  - d. Pracownik socjalny – doradca ds. osób niepełnosprawnych 1 etat
  - e. gł. specjalista ds. rozliczeń – ½ etatu

10. Stanowisko ds. mniejszości narodowych

$\frac{3}{4}$  etatu

**RAZEM:**

**25  $\frac{3}{4}$  ETATU**

## **Uzasadnienie**

W związku z zwiększeniem zatrudnienia o pół etatu w Zespole Finansowo- Księgowym nastąpiła konieczność wprowadzenia zmian do Regulaminu Powiatowego Centrum Pomocy Rodzinie w Nowym Sączu.