

## ZARZĄD POWIATU NOWOSĄDECKIEGO

### o g ł a s z a

## drugi przetarg pisemny nieograniczony na sprzedaż niezabudowanej nieruchomości stanowiącej własność Powiatu Nowosądeckiego położonej w obrębie Krynica Wieś, miasto Krynica-Zdrój

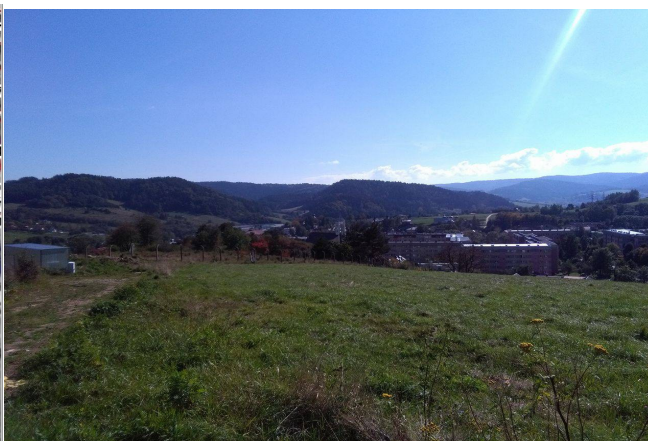
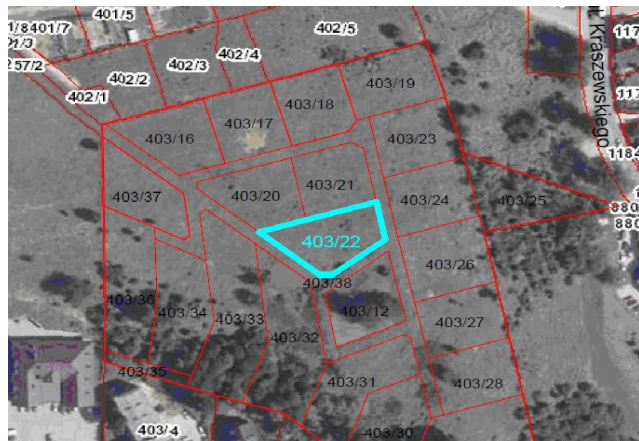
### Oznaczenie nieruchomości:

Nieruchomość stanowiąca własność Powiatu Nowosądeckiego położona w obrębie ewid. Krynica Wieś, miasto Krynica – Zdrój, oznaczona jako działka ewid. nr 403/22 o pow. 0,0892 ha, obj. księgą wieczystą Nr NS1M/00020409/1. Działka sprzedawana jest wraz z udziałem w 1/21cz. w drodze wewnętrznej stanowiącej działkę ewid. nr 403/38 o powierzchni 0,2317 ha, obj. księgą wieczystą Nr NS1M/00030850/0.

### Opis nieruchomości:

#### **PIĘKNA, WIDOKOWA LOKALIZACJA**

Źródło: [www.mapy.geoportal.gov.pl](http://www.mapy.geoportal.gov.pl)



Działki ewidencyjne 403/22 i 403/38 zlokalizowane są niedaleko zbiegu ulic Czarny Potok i Kraszewskiego, która stanowi drogę wojewódzką nr 971 w kierunku Muszyny. Działki znajdują się na zboczu o wystawie wschodniej, w odległości ok. 2 km od centrum Krynicy-Zdroju i ok 2,5 km od terenów sportowych i rekreacyjnych (Kolej Gondolowa Jaworzyna Krynicka). Dojazd do działek stanowi ulica Halna, łącząca się z ulicą Kraszewskiego. Działki są niezabudowane, znajdują się na wzniesieniu, stanowią teren zielony częściowo zakrzaczony. Sąsiedztwo działek od strony północnej stanowi zabudowa mieszkaniowa jednorodzinna, natomiast od zachodniej – tereny zielone. W dalszej odległości w części południowej i wschodniej znajdują się budynki mieszkalne wielorodzinne, skład budowlany, budynki usługowe, szpital, ośrodek zdrowia i tereny zielone.

Działka nr 403/22 o pow. 892 m<sup>2</sup> położona w terenie płaskim, w bezpośrednim sąsiedztwie zbiornika wodociągowego, posiada granice regularne w kształcie zbliżonym do pięciokąta i posiada dostęp do drogi wewnętrznej, nieurządzonej. Teren działki pokryty krzewami tarniny.

### Przeznaczenie nieruchomości:

Zgodnie z obowiązującym miejscowym planem zagospodarowania przestrzennego miasta Krynica-Zdrój Uzdrowisko Krynica - Zdrój (obszar 2 - Centrum) zatwierdzonym uchwałą Nr XXXII.191.2012 Rady Miejskiej w Krynicy - Zdroju z dnia 7 listopada 2012 r. (Dz. Urz. Woj. poz. 7075 z 11 grudnia 2012 r.) zmienionym uchwałą Nr XLVII.272.2013 Rady Miejskiej w Krynicy-Zdroju z dnia 16 października 2013 r. (Dz. Urz. Woj. poz. 6181 z 25 października 2013 r.) zmienionym Uchwałą XLIII.312.2017 Rady Miejskiej w Krynicy-Zdroju z dnia 27 grudnia 2017r. (Dz. Urz. Woj. poz. 482 z 15 stycznia 2018 r.) w brzmieniu ustalonym uchwałą nr VI.60.2019 Rady Miejskiej w Krynicy - Zdroju z dnia 27 marca 2019r. (Dz. Urz. Woj. poz. 3036 z 15 kwietnia 2019 r.) w sprawie zmiany miejscowego planu zagospodarowania przestrzennego miasta Krynica - Zdrój Uzdrowisko Krynica - Zdrój (obszar 2 - Centrum) - działki nr 403/22, nr 403/38 – leżą w terenach o symbolu 2.MN/U.4 - tereny zabudowy mieszkaniowej jednorodzinnej i usług.

Przeznaczenie podstawowe: budownictwo mieszkaniowe jednorodzinne, usługi komercyjne realizowane jako wolnostojące lub wbudowane w budynku mieszkalnym jednorodzinny, usługi komercyjne realizowane jako wynajem pokoi dla turystów w budynkach mieszkalnych jednorodzinnych, usługi hotelarskie realizowane jako pensjonaty.

Przeznaczenie dopuszczalne: drobna wytwórczość na działkach budowlanych o powierzchni nie mniejszej niż 10 arów, urządzenia sportowo-rekreacyjne w tym place zabaw dla dzieci.

Działka nr 403/38 częściowo znajduje się w terenach – 2.ZU.5 - zieleni urządzonej.

**Data poprzedniego przetargu: 10.08.2021r.**

**Cena wywoławcza nieruchomości:**

Zarząd Powiatu Nowosądeckiego uchwałą nr 1095/2021 z dnia 1 października 2021 r. postanowił o przeprowadzeniu procedury drugiego przetargu pisemnego nieograniczonego dla działki nr 403/22 sprzedawanej wraz z udziałem wynoszącym 1/21cz. w drodze wewnętrznej stanowiącej działkę ewidencyjną nr 403/38 i ustaleniu ceny wywoławczej w następującej wysokości :

Lp	Nr działki	Pow. w ha	Udział w drodze w działce nr 403/38	Cena wywoławcza brutto (w tym podatek VAT 23%)
1.	403/22	0,0892	1/21cz.	217.710,00zł (słownie złotych: dwieście siedemnaście tysięcy siedemset dziesięć 00/100)

Działka budowlana sprzedawana jest z równoczesną sprzedażą udziału we współwłasności w działce nr 403/38 stanowiącej drogę wewnętrzną.

W cenie ujęty jest podatek Vat w wysokości 23%.

**Wadium w wysokości 20.000,00 zł** (słownie złotych: dwadzieścia tysięcy 00/100), należy wpłacić **do dnia 12 listopada 2021 r.** na konto bankowe Starostwa Powiatowego w Nowym Sączu:

**Nr 64 1050 0161 6745 7777 7777 7777**

Za datę wpłaty wadium uznaje się datę wpływu środków na wskazane konto. Dowód wpłaty wadium winien określać numer i położenie nieruchomości. Wadium wniesione przez uczestnika przetargu, który przetarg wygrał, zalicza się na poczet ceny nabycia nieruchomości. Wadium pozostałych uczestników zwraca się niezwłocznie po zamknięciu przetargu, jednak nie później niż przed upływem 3 dni od dnia zamknięcia przetargu.

**Termin i miejsce składania ofert:**

**Oferty należy składać w terminie do dnia 12 listopada 2021 r. do godz. 12.00** w Kancelarii Administracyjnej Starostwa Powiatowego w Nowym Sączu ul. Jagiellońska 33, pok. 113 /parter/ w zamkniętych kopertach z dopiskiem „Przetarg na sprzedaż nieruchomości w obrębie Krynica Wieś m. Krynica-Zdrój – działka numer 403/22 wraz z udziałem w drodze wewnętrznej”.

**Termin i miejsce przetargu:**

Przetarg składa się z części jawnej i niejawnej. Część jawna przetargu odbędzie się w obecności oferentów **w dniu 16 listopada 2021 r. o godz. 10.00** w siedzibie Starostwa Powiatowego w Nowym Sączu ul. Jagiellońska 33, pok. 207 /I piętro/.

**Pisemna oferta powinna zawierać:**

- imię, nazwisko i adres oferenta albo nazwę lub firmę oraz siedzibę;
- datę sporządzenia oferty;
- oświadczenie, że oferent zapoznał się z warunkami przetargu i przyjmuje te warunki bez zastrzeżeń;
- numer działki której dotyczy,
- oferowaną cenę i sposób jej zapłaty;
- kopię dowodu wniesienia wadium.

Wzór oferty umieszczony jest na stronie Starostwa [www.bip.nowosadecki.pl](http://www.bip.nowosadecki.pl)

**Dodatkowe opłaty:** Koszty aktu notarialnego ponosi nabywca.

**Skutki uchylecia się od zawarcia umowy sprzedaży:** Jeżeli osoba ustalona jako nabywca nieruchomości nie przystąpi bez usprawiedliwienia do zawarcia umowy w wyznaczonym miejscu i terminie, organizator przetargu może odstąpić od zawarcia umowy, a wpłacone wadium nie podlega zwrotowi.

**Dodatkowe informacje:** Warunkiem przystąpienia do przetargu jest wpłata wadium i złożenie oferty w wyznaczonym terminie. Termin zawarcia umowy sprzedaży wyznaczony zostanie najpóźniej w ciągu 21 dni licząc od dnia rozstrzygnięcia przetargu. Zastrzega się prawo zamknięcia przetargu bez wybrania którejkolwiek z ofert. Zastrzega się możliwość odwołania przetargu z ważnych powodów. Dodatkowych informacji o warunkach przetargu i o nieruchomości udziela Starostwo Powiatowe w Nowym Sączu, ul. Kościuszki 3, Zespół ds. Gospodarki Nieruchomościami, tel. (18) 41-41-856 lub 857 godz. od 8<sup>00</sup> do 15<sup>00</sup>. Istnieje możliwość oględzin przedmiotowej nieruchomości.

Ogłoszenie o przetargu obwieszczane zostaje na tablicy ogłoszeń Starostwa Powiatowego w Nowym Sączu, ul. Jagiellońska 33, w Urzędzie Miejskim w Krynicy - Zdroju oraz na stronie internetowej [www.bip.nowosadecki.pl](http://www.bip.nowosadecki.pl) na okres 30 dni a informacja o przetargu zostanie zamieszczona w prasie o zasięgu lokalnym.

Nowy Sącz, dnia 12 października 2021r.

**PRZEWODNICZĄCY ZARZĄDU  
MAREK KWIATKOWSKI**