

Karta rejestracyjna osuwiska

1. Numer ewidencyjny:

1 2 - 1 0 - 0 9 2 -

Numer roboczy osuwiska:

4

2. Lokalizacja osuwiska:

1. Miejscowość: Obidza	2. Gmina: Łącko	3. Powiat: nowosądecki	4. Województwo: małopolskie
5. Mapa topograficzna 1:10 000 (godło, nazwa): M-34-90-A-c-3	6. Arkusz SMGP 1:50 000: 1035 – Nowy Sącz	7. Współrzędne geograficzne: 20° 31' 08" E 49° 31' 03" N	
8. Kraina geograficzna: Beskid Sądecki – – Pasma Radziejowej	9. Jednostka tektoniczna: jednostka magurska	10. Zlewnia: Potok Obidzki	
11. Inne dane lokalizacyjne: Przysiółek Faltynówka, ok. 1 km na SSE od ujścia Potoku Obidzkiego do Dunajca.			

3. Charakterystyka osuwiska:

1. Sytuacja geomorfologiczna: stok - cały	2. Układ geologiczny: subsekwentne	
3. Rodzaj materiału: skalno-zwietrzelinowe	4. Rodzaj ruchu: zsuw	5. Stopień aktywności: aktywne i nieaktywne
6. Krótki opis słowny: Rozległe, dwuniszowe osuwisko wykształcone na całej długości stoku. Po intensywnych i długotrwałych opadach atmosferycznych w połowie maja oraz na początku czerwca 2010 r. doszło do uaktywnienia się osuwiska w jego zachodniej części. Powstały liczne szczeliny (o głęb. do 1,1 m i rozwartości 0,3 m) oraz drobne skarpy wtórne (1,0-1,5 m wysokości). Poważnie uszkodzone zostały 2 budynki mieszkalne (dz. nr 86). Zniszczona została droga dojazdowa do posesji od strony zachodniej.		

4. Parametry morfometryczne osuwiska:

a. ogólne:

1. Powierzchnia: 6,60 ha	2. Długość: 440 m	3. Szerokość: 200 m	4. Wysokość maks.: 510 m n.p.m.	5. Wysokość min.: 380 m n.p.m.	6. Rozpiętość pionowa: 130 m
7. Nachylenie: 16°	8. Azymut: 260°				

b. skarpa osuwiskowa:

9. Wysokość skarpy głównej: 7 m	10. Nachylenie skarpy głównej: 40°	11. Szczeliny powyżej skarpy głównej: brak	12. Skarpy wtórne: liczne świeże skarpy w zach. części osuwiska: 1,0-1,5 m wysokości
---	--	--	--

c. jezior i koluwium:

3. Wysokość czoła: 3 m	14. Długość powierzchni koluwium: 430 m	15. Nachylenie powierzchni koluwium: 16°	16. Miąższość koluwium: mierzona: szacowana: 15 m
----------------------------------	---	--	--

d. stok, na którym jest osuwisko:

17. Typ stoku: wypukły	18. Nachylenie: 15°	19. Ekspozycja: WSW	20. Długość: 550 m	21. Wysokość: 145 m
----------------------------------	-------------------------------	-------------------------------	------------------------------	-------------------------------

5. Podłoże osuwiska:

1. Rodzaj utworów: piaskowce gruboławicowe i lupki - ogniwo z Piwnicznej - warstwy magurskie	2. Wiek utworów: eocen	3. Zaleganie warstw: skośne do nachylenia stoku	4. Tektonika: brak uwarunkowań tekt.
piaskowce cienkoławicowe i lupki - formacja z Zarzecza	paleocen-eocen	skośne do nachylenia stoku	brak uwarunkowań tekt.

33-390 ŁĄCKO
tel. 18 41 40 710 fax 18 41 40 740
NIP 731 25 53 451 REGON 000547537

STWIERDZAM
ZGODNOŚĆ Z ORYGINAŁEM

Z-ca W O J T A

mgr inż. Tadeusz Żuraw

11 SIE. 2014

6. Materiał koluwalny:

detrytyczno-blokowy gliny z rumoszem

7. Przejawy wód powierzchniowych i gruntowych w obrębie:

1. Koluwium: wysięki, podmokłości	2. Skarpy głównej i stoku powyżej skarpy: brak
3. Stoku poniżej osuwiska: ciek powierzchniowy	4. Stoku po bokach osuwiska: ciek powierzchniowy

8. Wiek i geneza osuwiska:

1. Data powstania: b. d.	Opis/uwagi:	3. Przyczyna ruchu osuwiskowego: naturalna
2. Rozwój osuwiska w czasie: 2010 maj/czerwiec	Opis/uwagi: przemieszczenia w dolnej i środkowej części osuwiska	3. Przyczyna ruchu osuwiskowego: naturalna: infiltracja wód opadowych

9. Użytkowanie terenu w obrębie osuwiska:**a. pokrycie stoku:**

1. Lasy: X	2. Zarośla krzewiaste: X	3. Łąki i pastwiska: X	4. Grunty orne: X	5. Sady: —	6. Nieużytki: —
----------------------	------------------------------------	----------------------------------	-----------------------------	---------------	--------------------

b. zabudowa:

7. Mieszkalna: 4	8. Gospodarcza: 4	9. Przemysłowa/usługowa: —	10. Użyteczności publicznej: —
11. Zabytkowa/sakralna: —	12. Inna: —		

c. infrastruktura komunikacyjna:

13. Drogi: drogi dojazdowe	14. Linie kolejowe: —
--------------------------------------	--------------------------

d. linie przesyłowe:

15. Linie energetyczne: X	16. Linie telefoniczne: —	17. Wodociągi: —	18. Kanalizacja: —
19. Gazociągi: —	20. Inne: —		

10. Powstałe szkody**i zagrożenia:**

1. Uprawy: deformacje powierzchni terenu (łąki, lasy)	6. Uprawy: możliwość dalszej degradacji terenu
2. Zabudowa: uszkodzone 2 budynki mieszkalne	7. Zabudowa: możliwość całkowitego zniszczenia 2 budynków mieszkalnych
3. Infrastruktura komunikacyjna: zniszczona droga dojazdowa w dolnej części osuwiska	8. Infrastruktura komunikacyjna: możliwość powstania uszkodzeń i zniszczenia drogi w kolejnych miejscach
4. Linie przesyłowe: poprzechylane słupy energetyczne	9. Linie przesyłowe: możliwość uszkodzenia linii energetycznych
5. Inne: nie stwierdzono	10. Inne: nie występują

11. Ocena możliwości wystąpienia dalszych ruchów osuwiskowych:

Istnieje możliwość wystąpienia dalszych ruchów osuwiskowych po długotrwałych lub katastrofalnych opadach atmosferycznych.

11. Rodzaje i zakres wykonanych prac zabezpieczających:

TAK	NIE	Opis: —
------------	------------	---------

12. Prowadzenie instrumentalnych prac monitoringowych:

TAK	NIE	Opis: —
------------	------------	---------

URZĄD GMINY ŁĄCKO
33-200 ŁĄCKO
tel. 18 41 40 710 fax 18 41 40 740
NIP 730-25-53-651 REGON 000547537

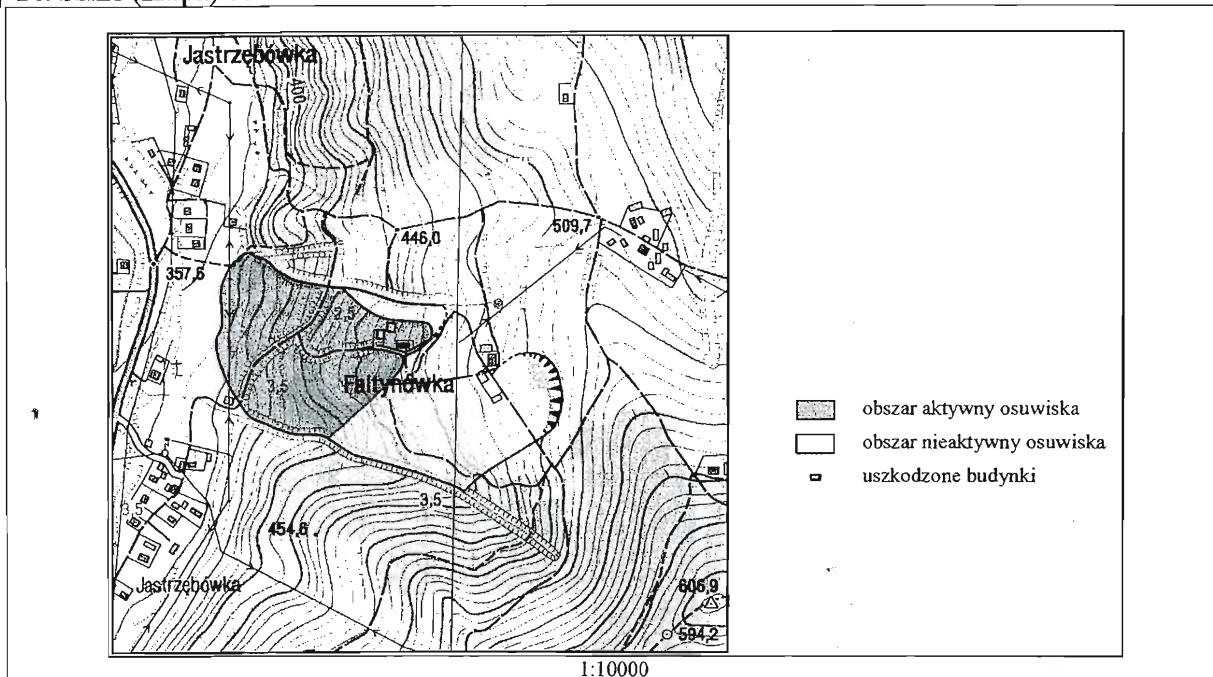
STWIERDZAM
ZGODNOŚĆ Z ORYGINAŁEM mgr inż. *Tadeusz Żurko*

11 SIE. 2014

13. Stan badań:

Oszczypko N., Wójcik A., 1992 — Szczegółowa mapa geologiczna Polski 1:50 000, Ark. 1035 – Nowy Sącz. Państw. Inst. Geol., Warszawa.

14. Szkic (mapa) osuwiska:

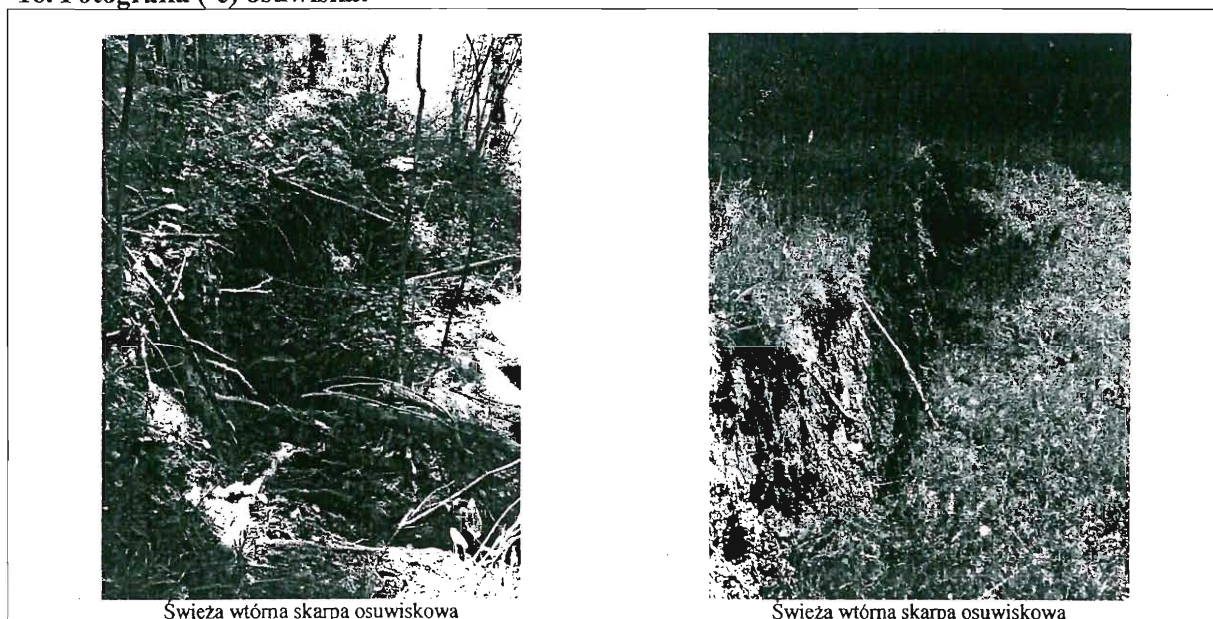


15. Przekrój geologiczny osuwiska:

(nie jest obowiązkowy)

Brak danych geologicznych do sporządzenia przekroju.

16. Fotografia (-e) osuwiska:



URZĄD GMINY ŁACKO

33-390 ŁACKO

tel. 18 41 40 710 fax 18 41 40 740

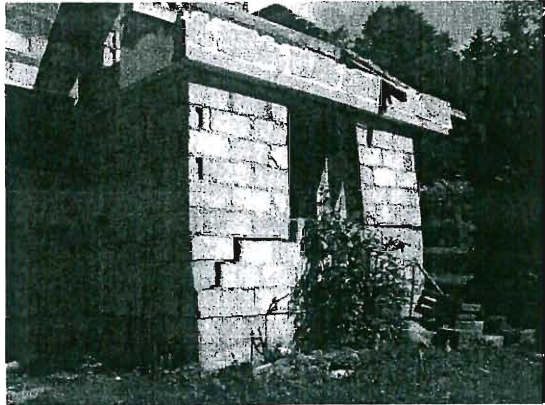
NIP 734-25-53-651 REGON 000547537

STWIERDZAM
ZGODNOŚĆ Z ORYGINAŁEM

Z-ca W O J T A

[Signature]
mgr inż. Indem...

11 SIE. 2014



Uszkodzenia budynku mieszkalnego



Uszkodzenia budynku mieszkalnego



Zniszczona droga dojazdowa w dolnej (zachodniej) części osuwiska



Zniszczona droga w zachodniej części osuwiska

17. Uwagi o możliwości zabezpieczenia oraz dodatkowe informacje:

Brak możliwości zabezpieczenia osuwiska w całości ze względu na jego powierzchnię i miąższość koluwiów osuwiskowych. Zabudowania mieszkalne i gospodarcze położone w obrębie aktywnej części osuwiska powinny być wyłączone z użytkowania, ze względu na zagrożenie życia mieszkańców. Na obszarze aktywnej części osuwiska nie powinno się wykonywać remontu i odbudowy uszkodzonych budynków. Proponuje się, aby odbudowy uszkodzonych budynków dokonać na terenie nie objętym i nie zagrożonym procesami osuwiskowymi.

W zabudowaniach położonych we wschodniej, nieaktywnej części osuwiska nie zaobserwowano uszkodzeń. Istnieje jednak zagrożenie, że po wystąpieniu kolejnych długotrwałych lub katastrofalnych opadów atmosferycznych, może dojść do uaktywnienia tej części osuwiska i uszkodzenia tych budynków.

W planie zagospodarowania przestrzennego obszar osuwiska wraz z kilkunastometrową strefą wokół niego, powinien zostać wyłączony z możliwości rozwoju zabudowy mieszkaniowej.

18. Autor karty:

Ziemowit Zimnał
Paweł Marciniak

Zimnał

19. Kategoria
i numer uprawnień
geologicznych:

VIII-0091
VIII-0137

STWIERDZAM

ZGODNOŚĆ Z ORYGINAŁEM
11.05.2014

20. Instytucja:

Państwowy Instytut Geologiczny –
Państwowy Instytut Badawczy,
Oddział Karpacki

Państwowy Instytut Geologiczny
- Państwowy Instytut Badawczy
Oddział Karpacki
ul. Skrzatów 1, 31-560 Kraków

21. Data
wypełnienia:

30.06.2010

DYREKTOR

Oddziału Karpackiego
Państwowego Instytutu Geologicznego
- Państwowego Instytutu Badawczego

[Signature]