

## KARTA REJESTRACYJNA OSUWISKA

1. Numer ewidencyjny:

1	2	-	1	0	-	1	4	2								
---	---	---	---	---	---	---	---	---	--	--	--	--	--	--	--	--

Numer roboczy osuwiska:

		7
--	--	---

2. Lokalizacja osuwiska:

1. Miejscowość: Mokra Wieś	2. Gmina: Podegrodzie	3. Powiat: nowosądecki	4. Województwo: małopolskie
5. Mapa topograficzna 1 : 10 000 183 223 Łukowica	6. Arkusz SMGP 1:50 000: 1035 Nowy Sącz	7. Współrzędne geograficzne: 20°33'22.07 E 49°35'33.49N	
8. Kraina geograficzna: Pogórze Podegrodzkie	9. Jednostka tektoniczna: magurska	10. Zlewnia: potok Barcynka	11. Inne dane lokalizacyjne: przysiółek „Krzyże”

3. Charakterystyka osuwiska:

1. Sytuacja geomorfologiczna: stok dolny i środkowy	2. Układ geologiczny: osuwisko złożone
3. Rodzaj materiału: gliny i rumosze gliniaste, pakiety fliszu	4. Rodzaj ruchu: zsuw skalno- zwiertzelinowy
5. Stopień aktywności: aktywne okresowo	
6. Krótki opis: Osuwisko duże o wydłużonym kształcie. Obecne czynne osuwisko rozwinęło się w miejscu gdzie istniało starsze osuwisko. Wcześniejsze formy osuwiskowe zostały przekształcone głównie w wyniku działalności antropogenicznej i denudacji. Osuwisko uaktywniło się na wskutek intensywnych opadów atmosferycznych w maju i czerwcu 2010r. Osuwisko powiększyło swój zasięg w kierunku grzbietu. Rozpoczyna się otwartą szczeliną i skarpią wysokości ok. 3,5 – 5,0 m. Poniżej głównej skarpy osuwiskowej występują liczne wtórne wysokie skarpy i progi osuwiskowe. Na terenie tym stwierdzono wyraźne ślady przemieszczeń w postaci nabrzmiń i zagłębień oraz liczne spękania. U podnóża skarp występują liczne wypływy wód i podmokłości. W górnej i środkowej części osuwiska znajdują się skarpy boczne o przebiegu prostoliniowym i wysokości 0,5 – 2,0 m. Największe przemieszczenia zarejestrowano w górnej i dolnej części osuwiska. Zniekształcony został ok. 250 m fragment drogi gminnej oraz grunty orne i użytki zielone. Czoło osuwiska jest wyraźne i przesuwa się w kierunku doliny potoku Barcynka.	

4. Parametry morfologiczne osuwiska:

a. ogólne:

1. Powierzchnia: ok. 18 ha	2. Długość: 400-700 m	3. Szerokość: 150-300 m	4. Wysokość maksymalna: 469,0 m n.p.m.	5. Wysokość minimalna: 378,0 m n.p.m.	6. Rozpiętość pionowa: 91 m
7. Nachylenie: 7 -13°	8. Azymut: 128°				

b. skarpa:

9. Wysokość: 3,5-5,0 m	10. Nachylenie: 82°	11. Szczeliny powyżej niszy: nie	112. Nisze wtórne: Skarpy wysokości do 1,0 - 6,0 m
------------------------	---------------------	----------------------------------	--

URZĄD GMINY PODEGRODZIE  
 stwierdzam / poświadczam zgodność  
 kopii / odpisu / wypisu z oryginałem  
 Samodzielny Referent  
 (podpis, imię i nazwisko oraz stanowisko służbowe)  
 Mirosław Trojanowski

**c. koluwium:**

13. Wysokość czoła: 4,0	14. Długość: 700 m	15. Nachylenie: 13°	16. Miąższość [m]:	
			mierzona	szacowana
				>10m

**d. stok, na którym jest osuwisko:**

17. Typ stoku: wklęsły	18. Nachylenie: 8°	19. Ekspozycja: SE	20. Długość: 880m	21. Wysokość: 98m
---------------------------	-----------------------	-----------------------	----------------------	----------------------

**5. Podłoże osuwiska:**

1. Rodzaj skał/gruntów: piaskowce gruboławicowe i łupki z wkładkami margli łąckich – piaskowce magurskie z Maszkowic i piaskowce margle i łupki warstw łąckich	2. Wiek skał /gruntów: eocen	3. Zaleganie warstw: brak możliwości obserwacji. Wg mapy geologicznej zmienne	4. Tektonika: brak
--	------------------------------------	--	-----------------------

**6. Materiał koluwalny:**

1. Rodzaj koluwiów: gliny z rumoszem, pakiety fliszu
--

**7. Przejawy wód powierzchniowych i gruntowych w obrębie:**

1. Koluwium: podmokłości, młaki, źródła	2. Niszy i stoku powyżej niszy: okresowy spływ wód opadowych, wysięki
3. Stoku poniżej osuwiska: Potok Barcyńka	4. Stoku po bokach osuwiska: brak

**8. Wiek i geneza osuwiska:**

1. Data powstania: nieznana – prawdopodobnie wczesny holocen	2. Rozwój osuwiska w czasie: czerwiec 2010 aktywne	3. Przyczyna ruchu osuwiskowego: infiltracja wód opadowych, wypływy wód na zboczu
--	---	---

**9. Użytkowanie terenu w obrębie osuwiska:****a. pokrycie stoku:**

1. Lasy: tak	2. Zarośla krzewiaste: tak	3. Łąki i pastwiska: tak	4. Grunty orne: tak	5. Sady: brak	6. Nieużytki: tak
-----------------	-------------------------------	-----------------------------	------------------------	------------------	----------------------

**b. zabudowa:**

7. Mieszkalna: brak	8. Gospodarcza: brak	9. Przemysłowa/usługowa: brak	10. Użyteczności publicznej: brak
11. Zabytkowa/sakralna brak	12. Inna: brak		

**c. infrastruktura komunikacyjna:**

13. Drogi: Droga gminna ok. 250 m	14. Linie kolejowe: brak
--------------------------------------	-----------------------------

**d. linie przesyłowe:**

15. Linie energetyczne: brak	16. Linie telefoniczne: brak	17. Wodociągi: tak	18. Kanalizacja: brak
19. Gazociągi: brak	20. Inne: brak		

URZĄD GMINY PODEGRÓDZIE  
stwierdzam / poświadczam zgodność  
kopii / odpisu z oryginałem

(poddpis, imię i nazwisko)    
Krzysztof Podgrodziecki

**Powstałe szkody i zagrożenia:**

a. Szkody	b. Zagrożenia
1. Uprawy: zniekształcenia powierzchni rolniczych poprzez szczeliny i progi	6. Uprawy: możliwe dalsze zniekształcenia powierzchni
2. Zabudowa: brak	7. Zabudowa: brak
3. Infrastruktura komunikacyjna: droga gminna na odcinku 250 m	8. Infrastruktura komunikacyjna: dalsze niszczenie drogi
4. Linie przesyłowe: brak	9. Linie przesyłowe: brak
5. Inne:	10. Inne: brak
11. Ocena możliwości wystąpienia dalszych ruchów osuwiskowych: Bardzo prawdopodobna dalsza aktywność osuwiska po dłuższych opadach atmosferycznych.	

**11. Rodzaje i zakres wykonanych prac zabezpieczających:**

Prace stabilizacyjne nie były wykonywane..

**12. Prowadzenie instrumentalnych prac monitoringowych:**

Brak

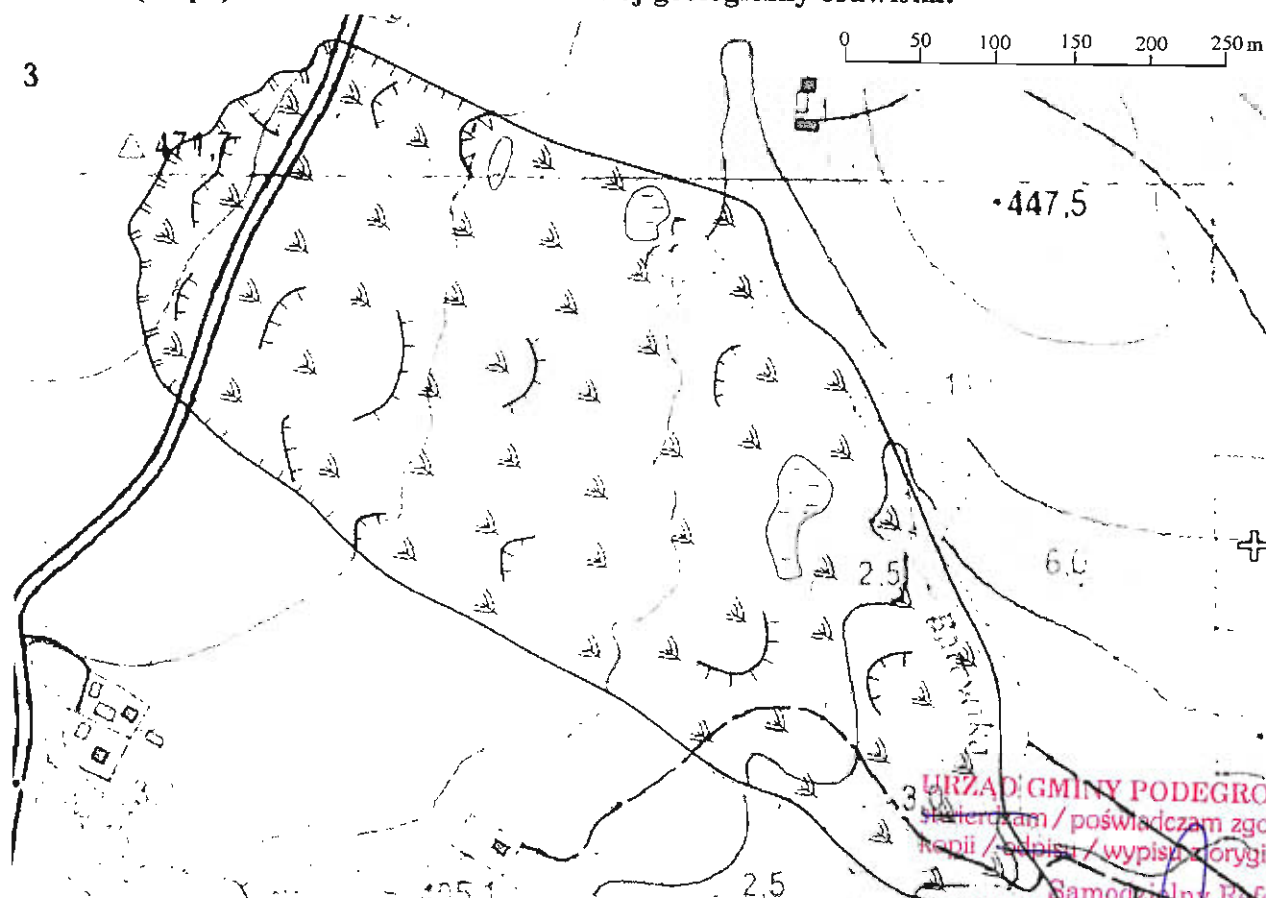
**13. Stan badań:**

Oszczypko N., Wójcik A., 1992, Szczegółowa Mapa Geologiczna Polski, 1:50 000, ark.  
Nowy Sącz. PIG Warszawa.

Oszczypko N., Wójcik A., 1993, Objasnienia do szczegółowej mapy geologicznej  
Polski 1:50 000, Arkusz Nowy Sącz (1035). 87 pp. PIG Warszawa.

**14. Szkic (mapa) osuwiska:**

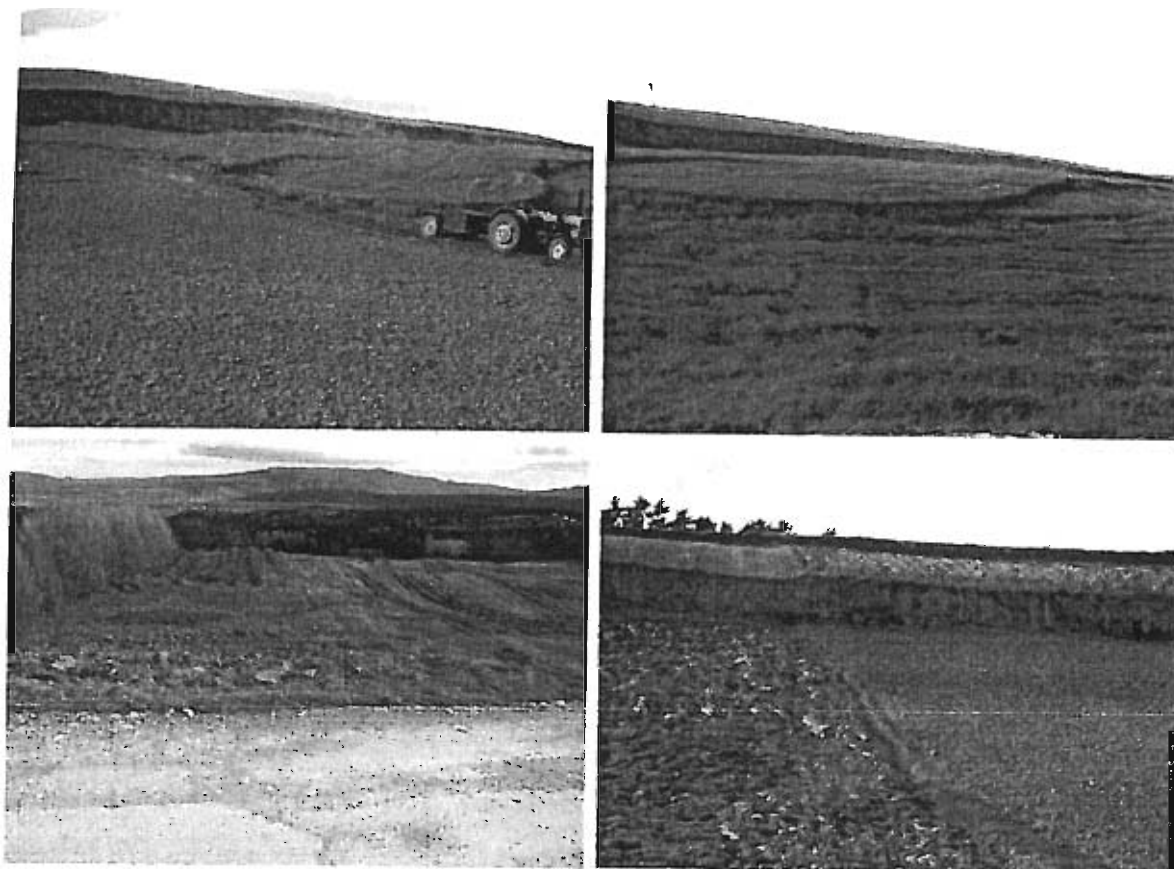
**15. Przekrój geologiczny osuwiska:**



Lokalizacja osuwiska na mapie topograficznej w skali 1 : 5 000


URZĄD GMINY PODEGRÓDZIE  
świadczam / poświadczam zgodność  
kopii / podpis / wypis z oryginałem  
Samodzielny Referent.  
(podpis, imię i nazwisko oraz stanowisko służbowe)  
Miroslaw Trojanowski

16. Fotografie osuwiska:



17. Uwagi o możliwości zabezpieczenia oraz dodatkowe informacje:

Osuwisko czynne o miąższości koluwiów przekraczających 10m. Stabilizacja ekonomicznie nie jest uzasadniona, praktycznie nie ma możliwości stabilizacji ze względu na miąższość koluwiów, ciągłą aktywność i wypływy wód. Droga gminna do każdorazowej naprawy po wystąpieniu większych zniekształceń lub do przeniesienia poza górną krawędź osuwiska. Teren osuwiska wraz ze strefą buforową wynoszącą co najmniej 20 m należy wyłączyć z zabudowy mieszkaniowej.

<p>18. Wypełniający kartę: <b>Piotr Prokopczuk</b></p> 	<p>19. Kategoria i numer uprawnień geologicznych: <b>VII-1095</b></p>	<p>20. Instytucja: „PROGEO” <i>Piotr Prokopczuk</i> ul. Głowackiego 34 a 53-300 Nowy Sącz tel. 018 449 17 19 NIP 734-142-91-62</p>	<p>21. Data wypełnienia: <b>27.08.2010r.</b></p>
--	---	--	--

**URZĄD GMINY PODEGRÓDZIE**  
stwierdzam / poświadczam zgodność  
kopii / odpisu / wypisu z oryginałem

.....  
(podpis, imię i nazwisko oraz stanowisko służbowe)