

ZARZĄDZENIE NR 21/2017
STAROSTY NOWOSĄDECKIEGO

z dnia 7 czerwca 2017 r.

**w sprawie wewnętrznej struktury organizacyjnej wydziałów i innych komórek organizacyjnych
w Starostwie Powiatowym w Nowym Sączu.**

Na podstawie § 9 pkt 7 Regulaminu Organizacyjnego Starostwa Powiatowego w Nowym Sączu przyjętego Uchwałą Nr 27/IV/2003 Rady Powiatu Nowosądeckiego z dnia 30 stycznia 2003 r. w związku z Uchwałą Nr 918/2017 Zarządu Powiatu Nowosądeckiego z dnia 7 czerwca 2017 r. w sprawie **szczegółowej organizacji i struktury Starostwa Powiatowego w Nowym Sączu z wykazem poszczególnych komórek organizacyjnych oraz wykazem ich zadań**, zarządzam co następuje:

§ 1. 1. Ustalam ilość etatów dla Członków Zarządu, Sekretarza, Skarbnika na poziomie 5 etatów.

2. Ustalam na wniosek Dyrektorów Wydziałów, Kierowników Zespołów oraz osób zajmujących Samodzielne Stanowiska Pracy, złożoną w porozumieniu z Sekretarzem Powiatu Nowosądeckiego organizację wewnętrzną komórek organizacyjnych w Starostwie Powiatowym w Nowym Sączu, jak załączniki Nr 1 - 25 niniejszego zarządzenia.

§ 2. 1. Ustalam dla Starostwa Powiatowego w Nowym Sączu zatrudnienie na poziomie 229 etatów.

2. Ustalam ilość etatów dla:

1) Wydziału o nazwie Biuro Rady i Zarządu	10 etatów
2) Wydziału Administracyjnego	30 etatów
3) Wydziału Finansowego	21 etatów
4) Wydziału Geodezji	41 etatów
5) Wydziału Budownictwa	22 etaty
6) Wydziału Ochrony Środowiska, Rolnictwa i Leśnictwa	13 etatów
7) Wydziału Komunikacji i Transportu	29 etatów
8) Wydziału Edukacji, Kultury i Sportu	9 etatów
9) Wydziału o nazwie Biuro Promocji i Wspierania Organizacji Pozarządowych	7 etatów
10) Wydziału Rozwoju	6 etatów
11) Wydziału o nazwie Biuro Obsługi Teleinformatycznej	5,5 etatu
12) Zespołu Zamówień Publicznych i Inwestycji	4 etaty
13) Zespołu do spraw Gospodarki Nieruchomościami	10 etatów
14) Zespołu do Spraw Osobowych	4 etaty
15) Zespołu do Spraw Kontroli i Analiz	3 etaty
16) Zespołu Zdrowia i Spraw Obywatelskich	4 etaty
17) Zespołu o nazwie Powiatowe Centrum Zarządzania Kryzysowego	3,75 etatu
18) Zespołu Radców Prawnych	1,5 etatu
19) Zespołu o nazwie Biuro Prasowe	2 etaty
20) Zespołu o nazwie Pion Ochrony Informacji Niejawnych	0,5 etatu
21) Samodzielnego Stanowiska Pracy o nazwie Pełnomocnik do spraw Zamówień Publicznych	1 etat
22) Samodzielnego Stanowiska Pracy o nazwie Powiatowy Rzecznik Konsumentów	0,5 etatu

- | | |
|---|------------|
| 23) Samodzielnego Stanowiska Pracy do spraw Bezpieczeństwa i Higieny Pracy | 0,75 etatu |
| 24) Samodzielnego Stanowiska Pracy o nazwie Audytor Wewnętrzny | 0,5 etatu |
| 25) Samodzielnego Stanowiska Pracy o nazwie Administrator Bezpieczeństwa Informacji
(stanowisko łączone z innymi etatami). | 0 etatu |

§ 3. Podstawowe zakresy działania Wydziałów, Zespołów i Samodzielnych Stanowisk Pracy określają postanowienia Uchwały Nr 819/2017 Zarządu Powiatu Nowosądeckiego z dnia 7 czerwca 2017 r. w sprawie szczegółowej organizacji i struktury Starostwa Powiatowego w Nowym Sączu z wykazem poszczególnych komórek organizacyjnych oraz wykazem ich zadań.

§ 4. Traci moc Zarządzenie Nr:

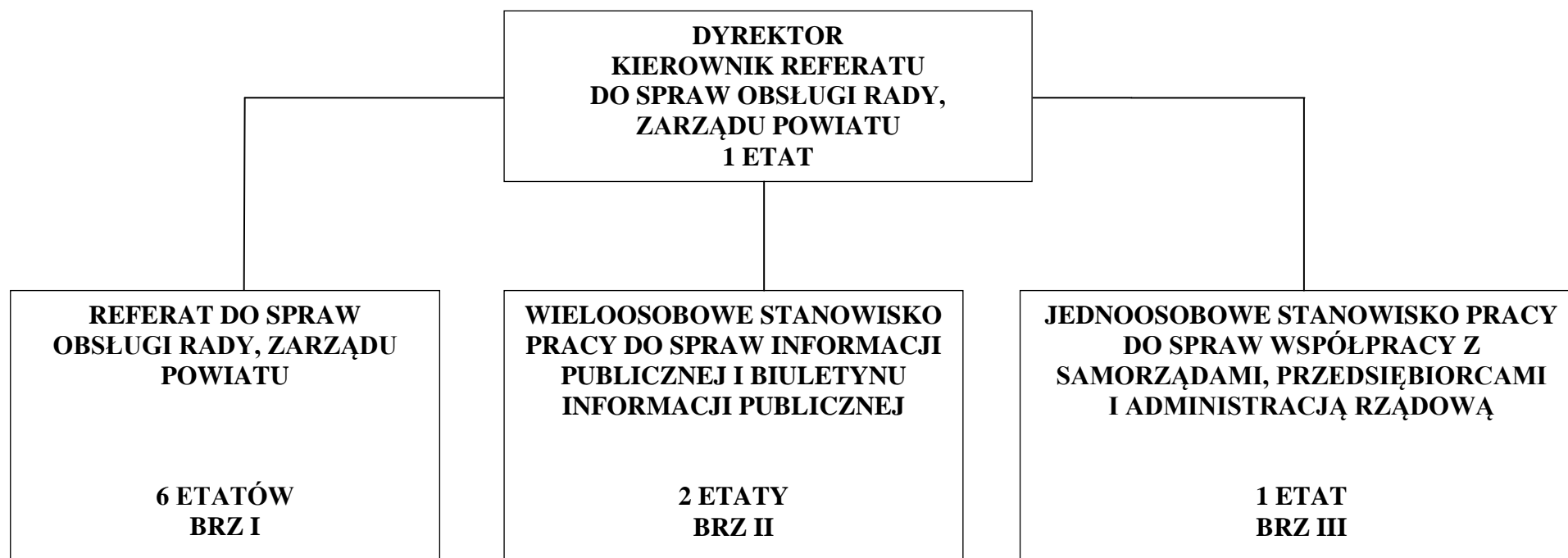
- 5/2014 Starosty Nowosądeckiego z dnia 31 stycznia 2014 r.,
- 7/2015 Starosty Nowosądeckiego z dnia 11 marca 2015 r.,
- 35/2015 Starosty Nowosądeckiego z dnia 25 września 2015 r.,
- 39/2015 Starosty Nowosądeckiego z dnia 8 grudnia 2015 r.,
- 42/2016 Starosty Nowosądeckiego z dnia 2 listopada 2016 r.,
- 46/2016 Starosty Nowosądeckiego z dnia 14 grudnia 2016 r.,
- 1/2017 Starosty Nowosądeckiego z dnia 20 stycznia 2017 r.

§ 5. Wykonanie Zarządzenia powierzam Sekretarzowi Powiatu Nowosądeckiego.

§ 6. Zarządzenie wchodzi w życie z dniem podpisania.

Starosta Nowosądecki

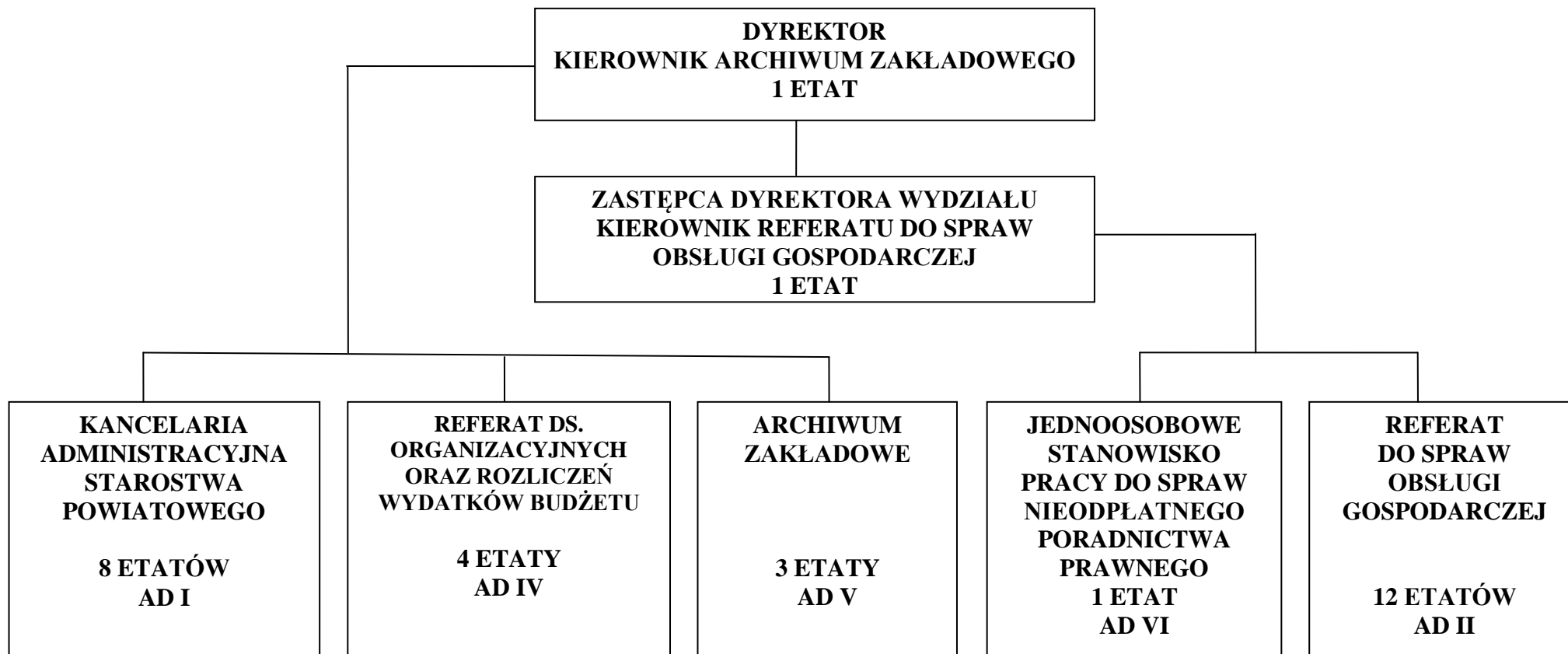
Marek Pławiak

BIURO RADY I ZARZĄDU**REJESTRY:**

- Rejestr uchwał Rady Powiatu Nowosądeckiego,
- Rejestr wniosków, opinii, stanowisk Komisji Rady Powiatu Nowosądeckiego,
- Rejestr interpelacji i wniosków Radnych,
- Rejestr skarg wpływających do Rady,
- Rejestr powiatowych jednostek organizacyjnych,
- Rejestr uchwał Zarządu Powiatu Nowosądeckiego,
- Rejestr zarządzeń Starosty,
- Rejestr pełnomocnictw do załatwienia spraw w imieniu Starosty,
- Rejestr upoważnień do załatwiania spraw i wydawania decyzji w imieniu Starosty,
- Rejestr porozumień zawieranych przez Powiat,
- Rejestr spraw powierzonych innym jednostkom,
- Rejestr wniosków o dostęp do informacji publicznej.
- Rejestr petycji.

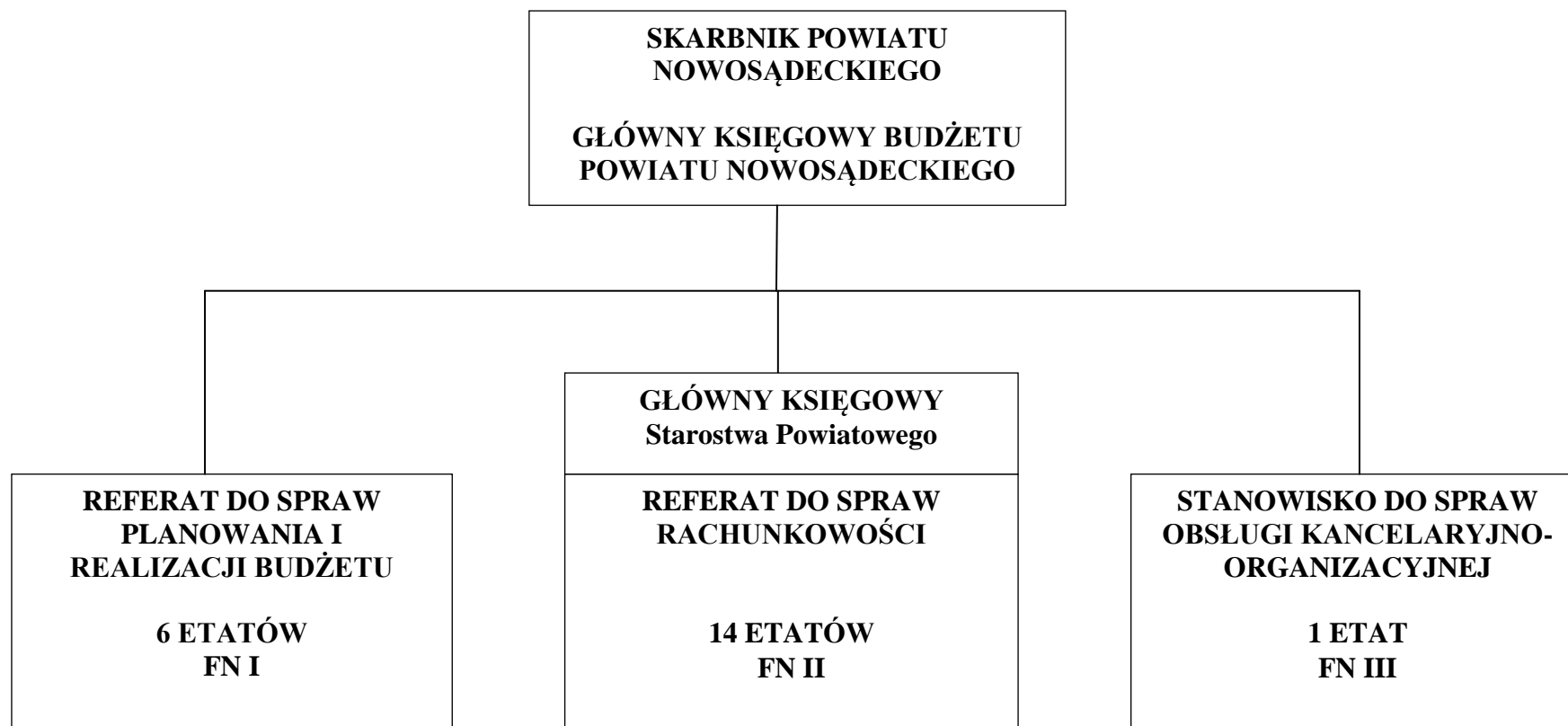
RAZEM: 10 ETATÓW

WYDZIAŁ ADMINISTRACYJNY

**REJESTRY:**

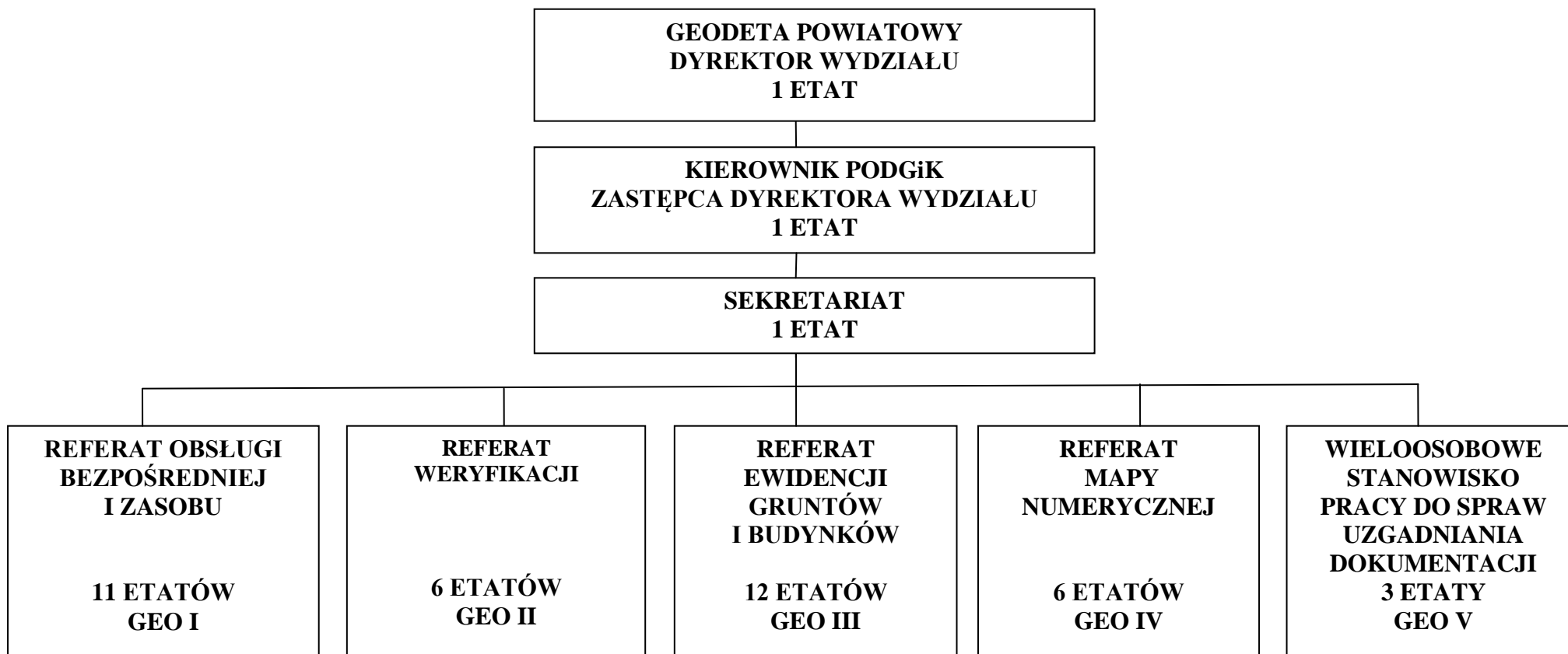
- Wykaz spisów zdawczo-odbiorczych w Archiwum Zakładowym,
- Rejestr kancelaryjny - elektroniczna ewidencja obiegu dokumentów w Starostwie Powiatowym w Nowym Sączu,
- Rejestr pieczętek i pieczęci.

RAZEM: 30 ETATÓW

WYDZIAŁ FINANSOWY**REJESTRY:**

- Rejestr Powiadomień Generalnego Inspektora Informacji Finansowej.

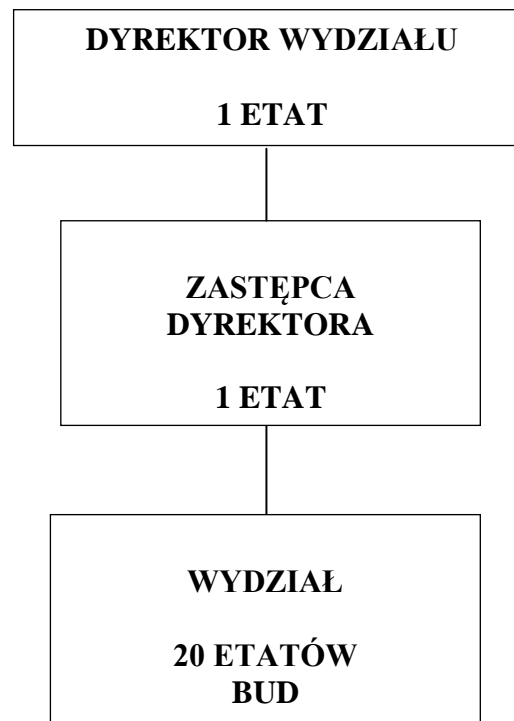
RAZEM: 21 ETATÓW

WYDZIAŁ GEODEZJI**REJESTRY:**

- Ewidencja gruntów i budynków,
- Powiatowy Zasób Geodezyjny i Kartograficzny.

RAZEM: 41 ETATÓW

WYDZIAŁ BUDOWNICTWA

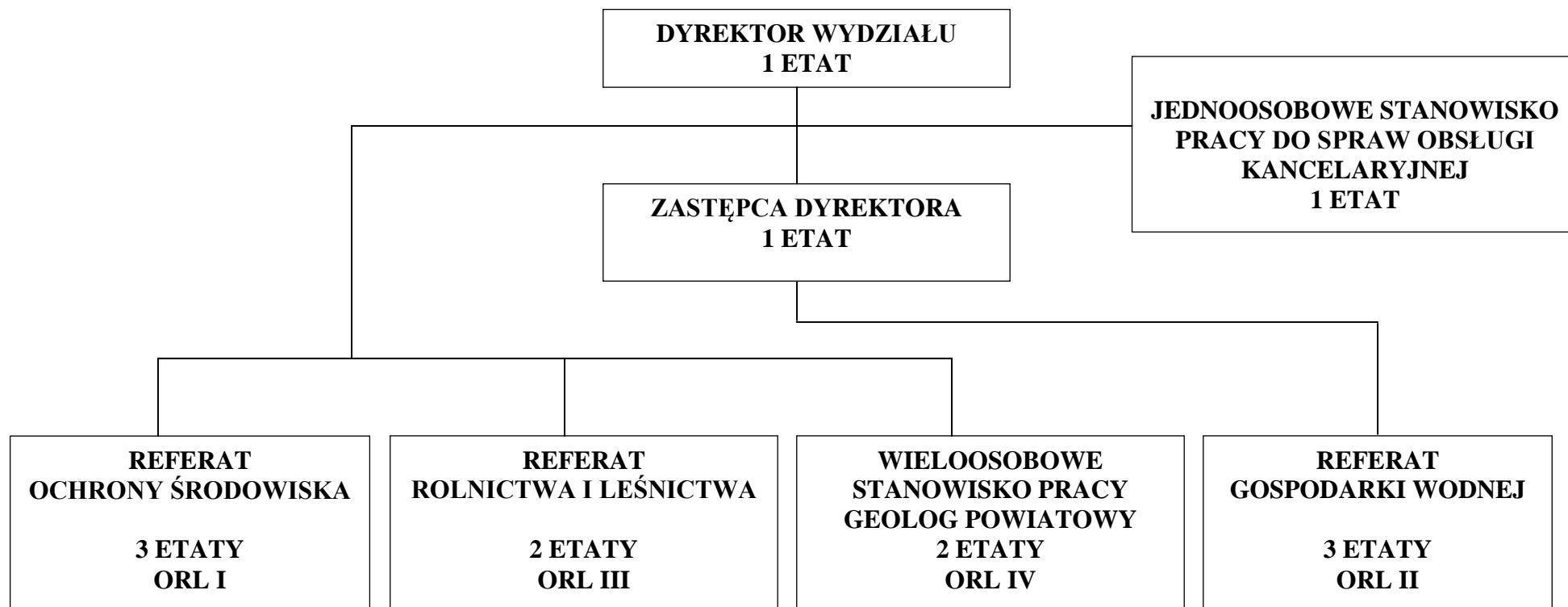


REJESTRY:

- Ewidencja pozwoleń na budowę.

RAZEM: 22 ETATY

WYDZIAŁ OCHRONY ŚRODOWISKA, ROLNICTWA I LEŚNICTWA



REJESTRY:

- Ewidencja zgromadzonych dokumentów geologicznych,
- Rejestr posiadaczy odpadów zwolnionych z obowiązku uzyskiwania zezwoleń na prowadzenie działalności w zakresie odzysku lub unieszkodliwiania odpadów,
- Publicznie dostępny wykazu danych zawierających informacje o środowisku i jego ochronie,
- Rejestr posiadaczy odpadów zwolnionych z obowiązku uzyskiwania zezwoleń na prowadzenie działalności w zakresie zbierania lub transportu odpadów,
- Rejestr sprzętu pływającego służącego do połowu ryb,
- Rejestr terenów zagrożonych ruchami masowymi ziemi oraz terenów terenów, na których występują ruchy masowe,
- Rejestr zwierząt podlegających ograniczeniom na podstawie przepisów prawa UE.

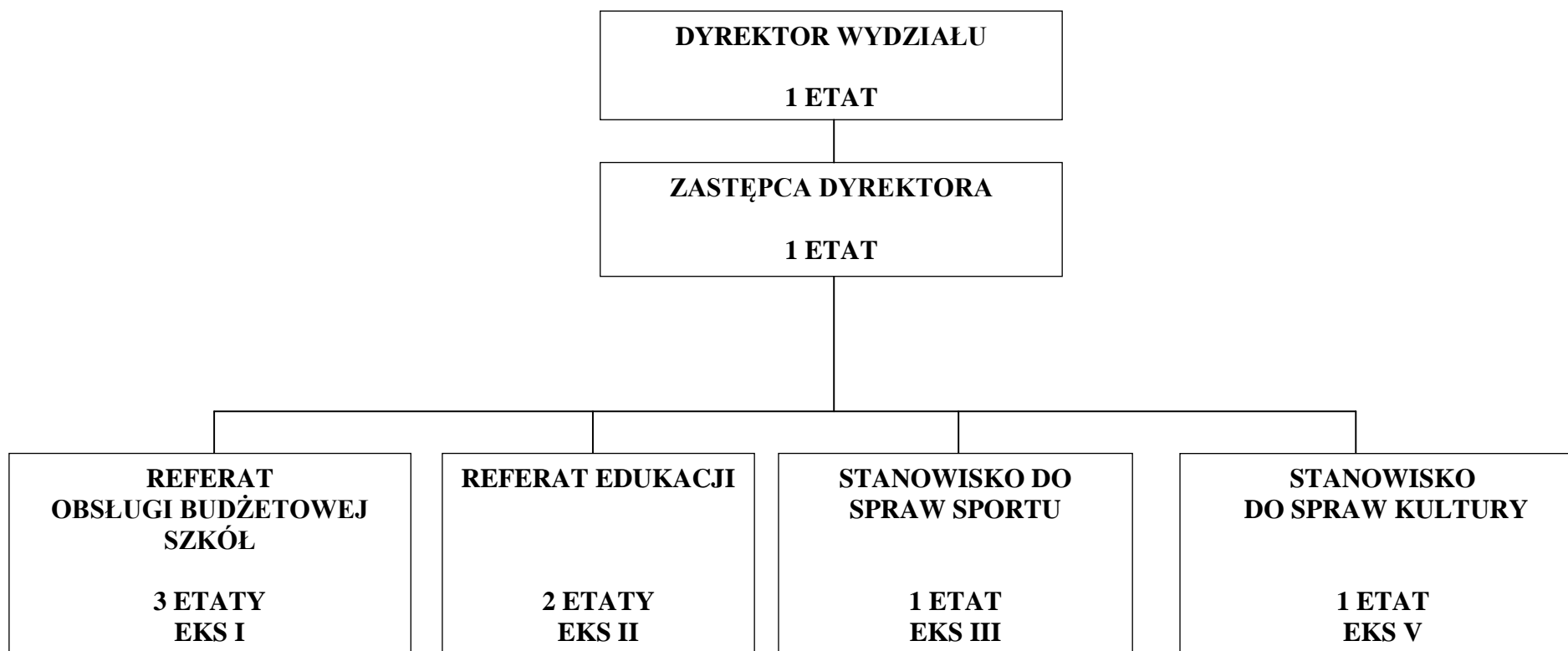
RAZEM: 13 ETATÓW

WYDZIAŁ KOMUNIKACJI I TRANSPORTU

**RAZEM: 29 ETATÓW**

REJESTRY:

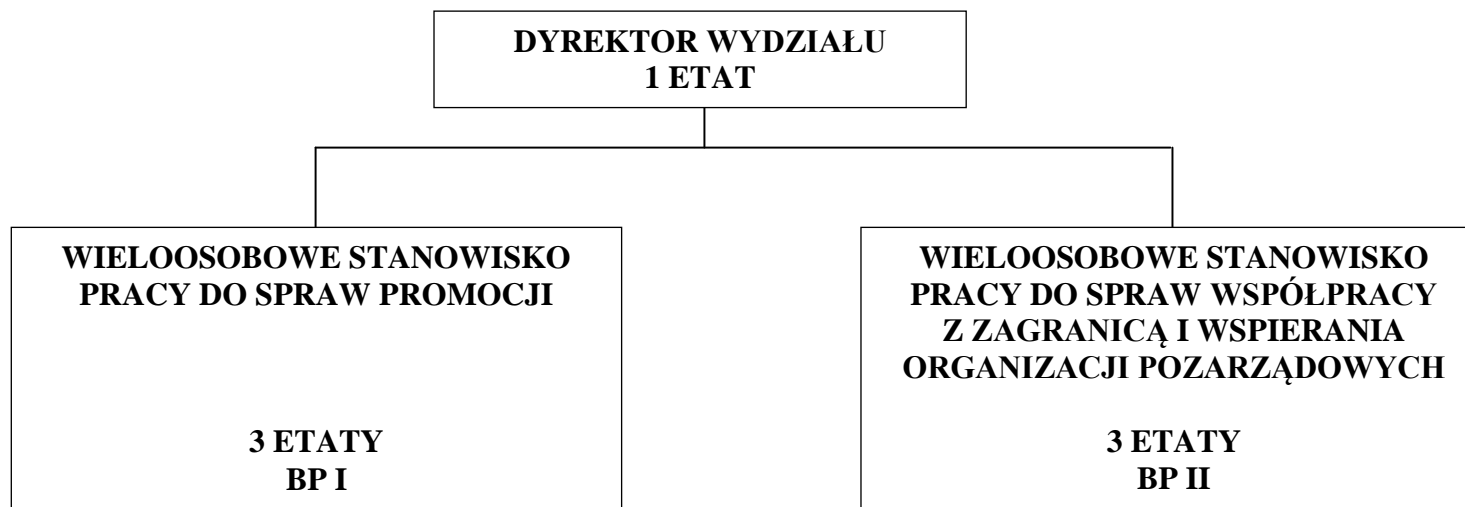
- Ewidencja pojazdów,
- Ewidencja kierowców,
- Ewidencja osób bez uprawnień do kierowania pojazdami,
- Rejestr zezwoleń na kierowanie pojazdem uprzywilejowanym lub przewożącym wartości pieniężne,
- Rejestrów przedsiębiorców prowadzących ośrodki szkolenia kierowców,
- Ewidencja instruktorów, wykładowców,
- Rejestr przedsiębiorców prowadzących stację kontroli pojazdów,
- Ewidencja imiennych uprawnień diagnosty do wykonywania badań technicznych pojazdów,
- Ewidencja licencji na wykonywanie krajowego transportu drogowego,
- Ewidencja zezwoleń na wykonywanie zawodu przewoźnika drogowego,
- Ewidencja licencji na wykonywanie transportu drogowego w zakresie pośrednictwa przy przewozie rzeczy,
- Ewidencja licencji na wykonywanie transportu drogowego w zakresie przewozu osób samochodem osobowym,
- Ewidencja licencji na wykonywanie transportu drogowego w zakresie przewozu osób pojazdem samochodowym przeznaczonym konstrukcyjnie do przewozu powyżej 7 i nie więcej niż 9 osób łącznie z kierowcą,
- Ewidencja zezwoleń na krajowy transport drogowy osób,
- Ewidencja zaświadczeń potwierdzających zgłoszenie krajowych przewozów drogowych na potrzeby własne,
- Ewidencja zaświadczeń o liczbie pojazdów dla których został udokumentowany wymóg zdolności finansowej, zgodnie z art. 7 rozporządzenia (WE) nr 1071/2009.

WYDZIAŁ EDUKACJI, KULTURY I SPORTU**REJESTRY:**

- Rejestr ewidencji szkół i placówek niepublicznych,
- Rejestr stowarzyszeń kultury fizycznej.

RAZEM: 9 ETATÓW

BIURO PROMOCJI I WSPIERANIA ORGANIZACJI POZARZĄDOWYCH

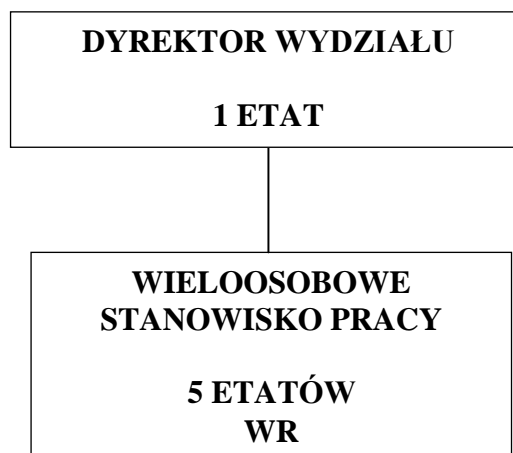


REJESTRY:

- Rejestr umów dotacyjnych na realizację zadań publicznych Organizacji Pozarządowych.

RAZEM: 7 ETATÓW

WYDZIAŁ ROZWOJU



REJESTRY: nie prowadzi się

RAZEM: 6 ETATÓW

BIURO OBSŁUGI TELEINFORMATYCZNEJ



REJESTRY: nie prowadzi się

RAZEM: 5,5 ETATU

ZESPÓŁ ZAMÓWIEŃ PUBLICZNYCH I INWESTYCJI

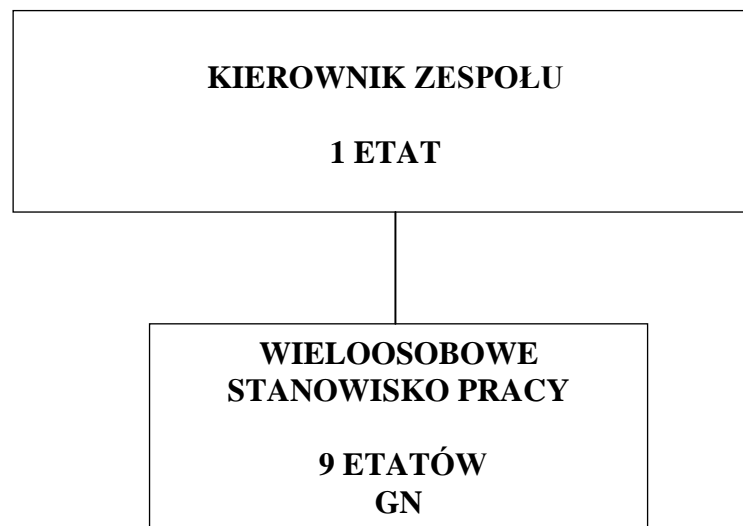


REJESTRY:

- Rejestr zamówień publicznych,
- Rejestr odwołań,
- Rejestr umów.

RAZEM: 4 ETATY

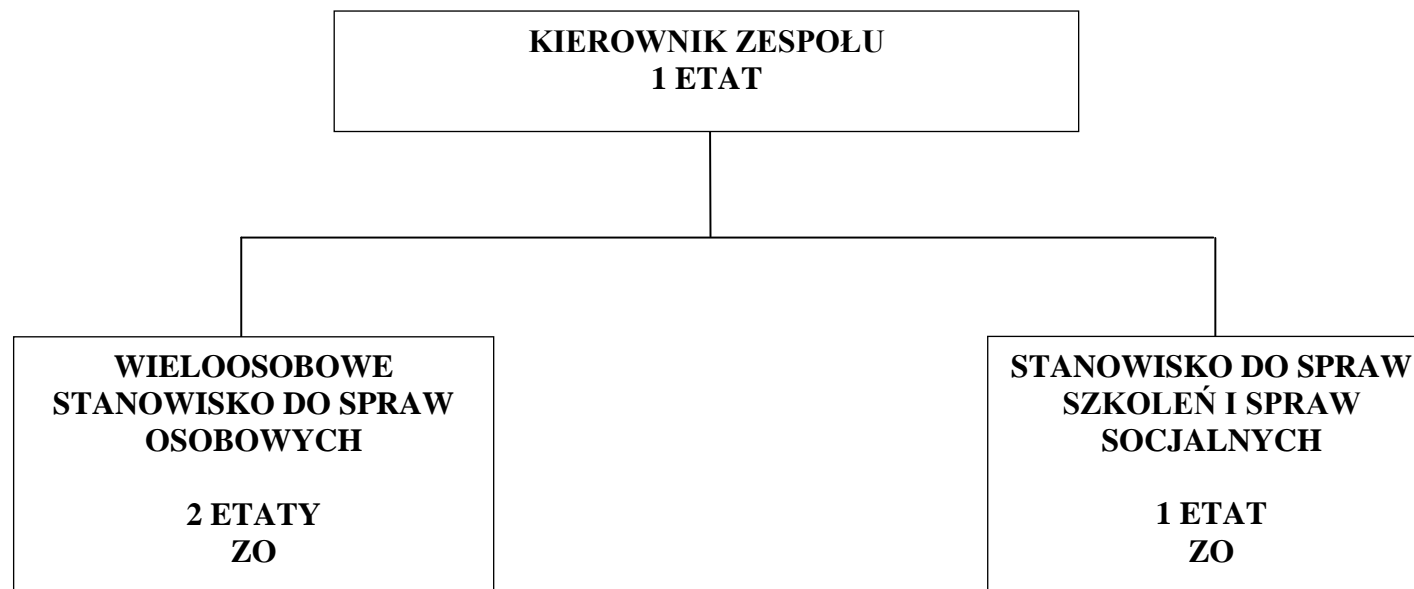
ZESPÓŁ DO SPRAW GOSPODARKI NIERUCHOMOŚCIAMI



REJESTRY: nie prowadzi się

RAZEM: 10 ETATÓW

ZESPÓŁ DO SPRAW OSOBOWYCH



REJESTRY:

- Akta Osobowe.

RAZEM: 4 ETATY

ZESPÓŁ DO SPRAW KONTROLI I ANALIZ



REJESTRY:

- Książka kontroli zewnętrznej,
- Rejestr skarg i wniosków.

RAZEM: 3 ETATY

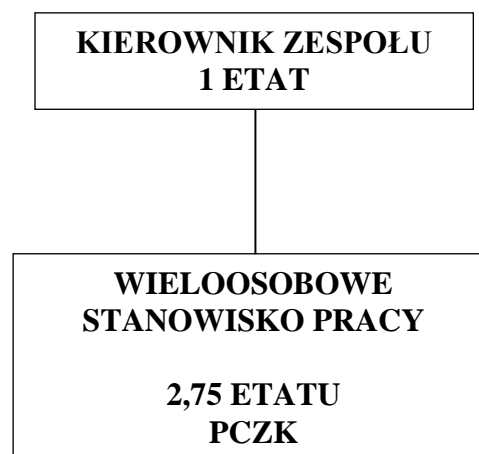
ZESPÓŁ ZDROWIA I SPRAW OBYWATELSKICH



REJESTRY:

- Rejestr stowarzyszeń,
- Ewidencja fundacji,
- Rejestr rzeczy znalezionych.

RAZEM: 4 ETATY

POWIATOWE CENTRUM ZARZĄDZANIA KRYZYSOWEGO**REJESTRY:**

- Dziennik meldunków stałego dyżuru Starosty Nowosądeckiego,
- Dziennik meldunków Akcji Kurierskiej Starostwa Powiatowego w Nowym Sączu,
- Ewidencja Sprzętu w Powiatowym Magazynie Przeciwpowodziowym i Obrony Cywilnej,
- Ewidencja sprzętu OC,
- Rejestr wydawanych przydziałów organizacyjno-mobilizacyjnych do formacji OC działających na terenie powiatu nowosądeckiego w ramach systemu wykrywania i alarmowania,
- Ewidencja ratowników systemu wykrywania i alarmowania na terenie powiatu nowosądeckiego (powiatowy Ośrodek Analiz Danych i Alarmowania).

RAZEM: 3,75 ETATU

ZESPÓŁ RADCÓW PRAWNYCH

RADCA PRAWNY – KOORDYNATOR – 1 ETAT

RADCA PRAWNY – 0,5 ETATU

REJESTRY: nie prowadzi się

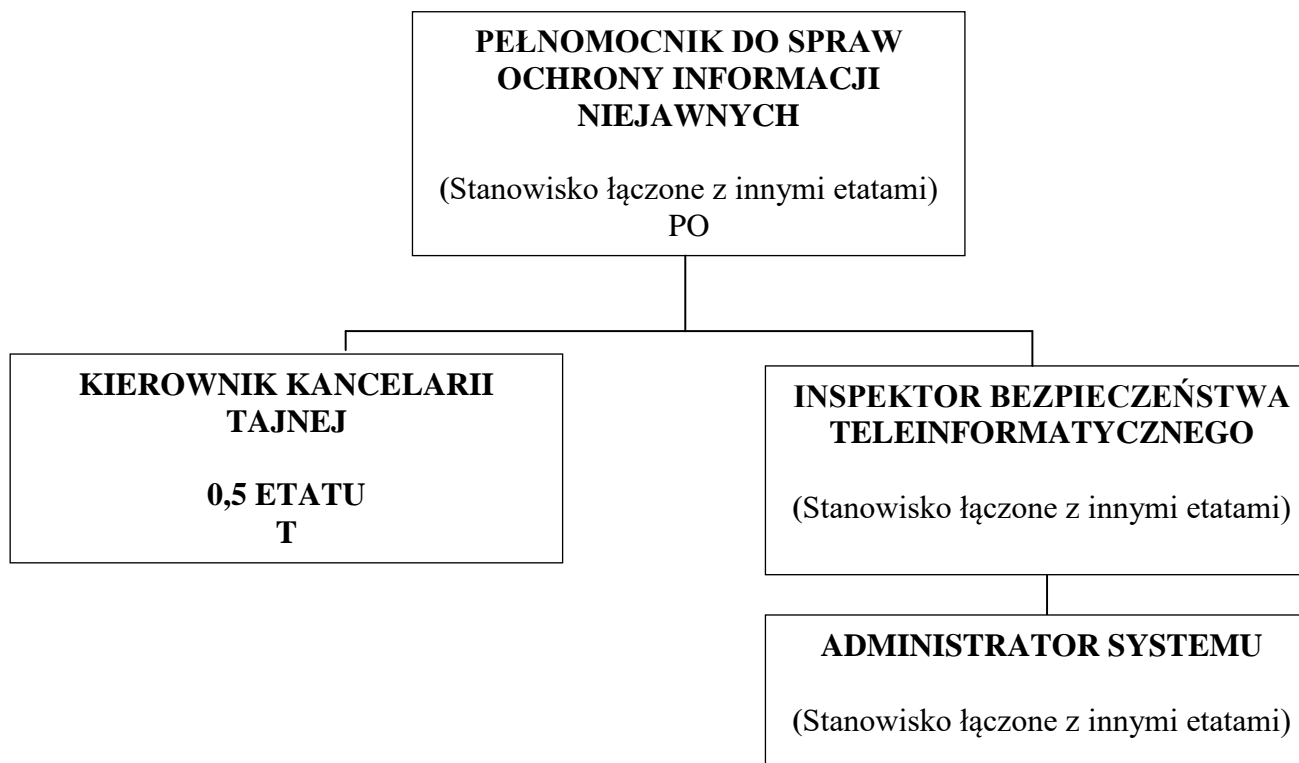
RAZEM: 1,5 ETATU

BIURO PRASOWE



REJESTRY: nie prowadzi się

RAZEM: 2 ETATY

PION OCHRONY INFORMACJI NIEJAWNYCH**REJESTRY:**

- Książka rejestrów i dzienników o charakterze poufnym – zastrzeżonym,
- Rejestr dokumentów o charakterze poufnym,
- Rejestr dokumentów o charakterze zastrzeżonym,
- Ewidencja kluczy,
- Ewidencja pieczęci i stempli,
- Rejestr wydawanych dokumentów kancelaryjnych,
- Rejestr wydawanych poświadczeń bezpieczeństwa,
- Rejestr wydawanych zaświadczeń o szkoleniach.

RAZEM: 0,5 ETATU

PEŁNOMOCNIK ZARZĄDU DO SPRAW ZAMÓWIEŃ PUBLICZNYCH

SAMODZIELNE STANOWISKO PRACY

**1 ETAT
PZP**

REJESTRY: nie prowadzi się

RAZEM: 1 ETAT

POWIATOWY RZECZNIK KONSUMENTÓW

SAMODZIELNE STANOWISKO PRACY

**0,5 ETATU
RK**

REJESTRY: nie prowadzi się

RAZEM: 0,5 ETATU

SAMODZIELNE STANOWISKO PRACY DO SPRAW BEZPIECZEŃSTWA I HIGIENY PRACY

**SAMODZIELNE STANOWISKO PRACY
DO SPRAW BEZPIECZEŃSTWA I
HIGIENY PRACY**

**0,75 ETATU
BHP**

REJESTRY:

- Rejestr wypadków przy pracy,
- Rejestr chorób zawodowych.

RAZEM: 0,75 ETATU

AUDYTOR WEWNĘTRZNY

SAMODZIELNE STANOWISKO PRACY

**0,5 ETATU
AW**

REJESTRY: nie prowadzi się

RAZEM: 0,5 ETATU

ADMINISTRATOR BEZPIECZEŃSTWA INFORMACJI

SAMODZIELNE STANOWISKO PRACY

(Stanowisko łączone z innymi etatami)

ABI

REJESTRY:

- Rejestr o nazwie : Ewidencja osób upoważnionych do przetwarzania danych osobowych,
- Rejestr umów o powierzeniu przetwarzania danych osobowych,
- Rejestr zasobów (aktywów) informacyjnych.